

LAMPIRAN





INSTRUMEN PENELITIAN
FAKULTAS EKONOMI DAN BISNIS ISLAM
INSTITUT AGAMA ISLAM NEGERI KENDARI

Kepada

Yth. Bapak/Ibu/Sdr/I Pegawai Dinas Penanaman Modal dan Pelayanan Terpadu Satu Pintu Provinsi Sulawesi Tenggara

Di tempat

Assalamu'alaikum wr.wrb

Yang bertanda tangan di bawah ini saya :

Nama : M.Hermawan Candra Dinata

NIM : 19050101018

Prodi : Ekonomi Syariah

Mohon bantuan bapak/ibu/sdr/i untuk mengisi kuesioner terlampir guna untuk kepentingan dalam penulisan Penelitian berjudul **“Pengaruh Motivasi dan Kompensasi Terhadap Kinerja Pegawai Dinas Penanaman Modal dan Pelayanan Terpadu Satu Pintu Provinsi Sulawesi Tenggara”**

Data-data yang disampaikan dalam kuesioner ini sangat penting untuk penulisan Proposal Penelitian sebab sebagai salah satu syarat kelulusan Strata Satu (S1) dan data yang Bapak/Ibu/Sdr/I berikan semata-mata untuk kepentingan akademik dan dijamin kerahasiannya.

Atas kesediaan Bapak/Ibu/Sdr/I dalam pengisian kuesioner ini saya ucapkan terima kasih. Wassalamu'alaikum wr.wb

Hormat Saya

M.Hermawan Candra Dinata
19050101018



DAFTAR PERTANYAAN DAN PERNYATAAN**Bagian I – Karakteristik Responden**

Mohon diisi semua pertanyaan dibawah ini dengan memberi tanda (✓) pada jawaban yang paling sesuai

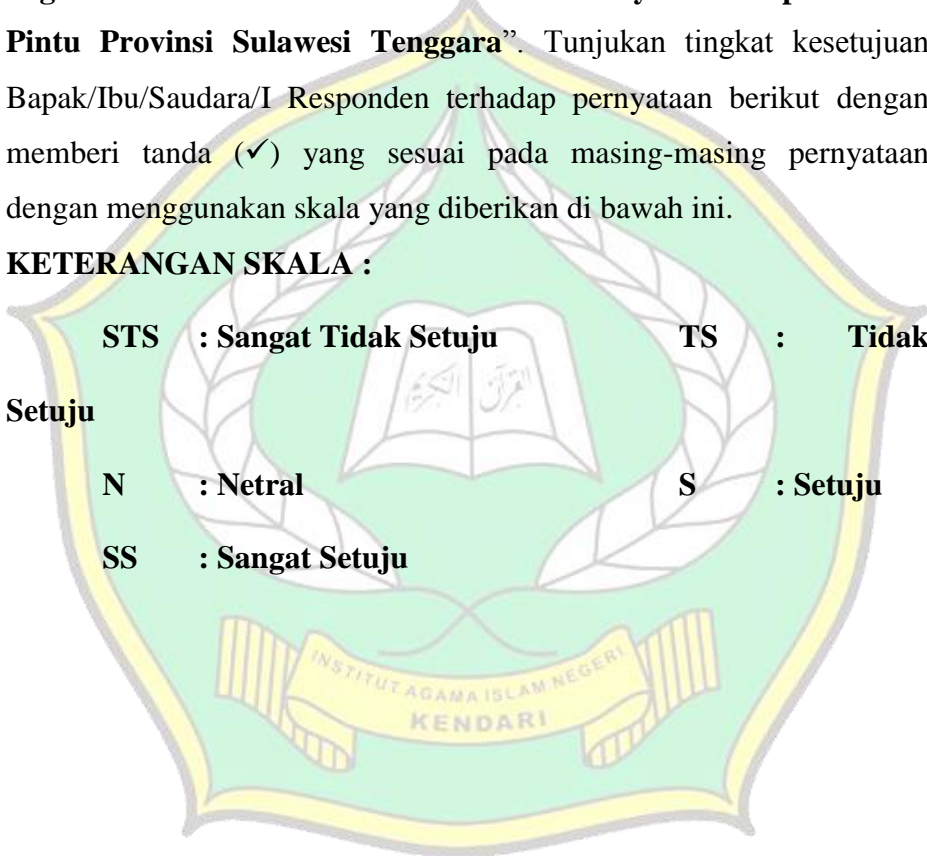
1. Nama Responden :
2. Agama :
3. Pekerjaan :
4. Jenis Kelamin
 - Laki-laki
 - Perempuan
5. Umur
 - < 21 Tahun 26 - 30 Tahun 36 - 40 Tahun
 - 21 - 25 Tahun 31 - 35 Tahun > 40 Tahun
6. Pendidikan
 - SMA/MA S2
 - Diploma S3
 - S1
7. Berapa lama menjadi Pegawai Dinas Penanaman Modal dan Pelayanan Terpadu Satu Pintu Provinsi Sulawesi Tenggara
 - < 1 Tahun 6 – 10 Tahun > 15 Tahun
 - 1 – 5 Tahun 11 – 15 Tahun

Bagian II – Kuesioner

Mohon bantuan bapak/ibu/sdr/i untuk mengisi kuesioner terlampir guna untuk kepentingan dalam penulisan Penelitian yang berjudul “**Pengaruh Motivasi dan Kompensasi Terhadap Kinerja Pegawai Dinas Penanaman Modal dan Pelayanan Terpadu Satu Pintu Provinsi Sulawesi Tenggara**”. Tunjukkan tingkat kesetujuan Bapak/Ibu/Saudara/I Responden terhadap pernyataan berikut dengan memberi tanda (✓) yang sesuai pada masing-masing pernyataan dengan menggunakan skala yang diberikan di bawah ini.

KETERANGAN SKALA :

STS	: Sangat Tidak Setuju	TS	: Tidak Setuju
N	: Netral	S	: Setuju
SS	: Sangat Setuju		



ITEM PERNYATAAN :**1. Motivasi (X1)**

No	Pernyataan	SS	S	N	TS	STS
X1.1 Kebutuhan Fisiologis						
1	Besarnya gaji yang di peroleh sesuai dengan pekerjaan yang di lakukan					
2	Gaji yang diberikan telah mampu memenuhi kebutuhan hidup sehari-hari					
X1.2 Kebutuhan Rasa Aman						
1	Selalu merasa aman bekerja dilingkungan kerja					
2	Selalu merasa tenang dan nyaman dalam lingkungan kerja					
X1.3 Kebutuhan Sisoal						
1	Hubungan dengan atasan terjalin dengan baik dan harmonis					
2	Memiliki hubungan yang baik dan saling mendukung dengan rekan kerja					
X1.4 Kebutuhan Harga Diri						
1	Kinerja yang telah dilakukan dihargai oleh atasan baik secara kualitas maupun kuantitas					
2	Atasan akan memberikan pujian apabila menyelesaikan tugas tepat waktu					

2. Kompensasi (X2)

No	Pernyataan	SS	S	N	ST	STS
		5	4	3	2	1
X2.1 Gaji						
1	Gaji yang pegawai terima sesuai dengan beban tugas yang diberikan kepadanya.					
2	Gaji yang diterima perbulan dapat menjamin kebutuhan pangan keluarga.					
X2.2 Insentif						
1	Ada insentif diluar gaji yang diterima pegawai					
2	Insentif diberikan sesuai dengan prestasi kerja pegawai.					
X2.3 Tunjangan						
1	Tunjangan yang diberikan sesuai dengan jabatan yang ditempati pegawai.					
2	Instansi memberikan tunjangan (THR) yang membantu memenuhi kebutuhan.					
X2.4 Fasilitas						
1	Instansi menyediakan fasilitas jaminan kesehatan untuk seluruh pegawai.					
2	Fasilitas kantor (seragam kerja, tempat parkir, kantin, tempat ibadah, peralatan kerja) lengkap dan memadai.					

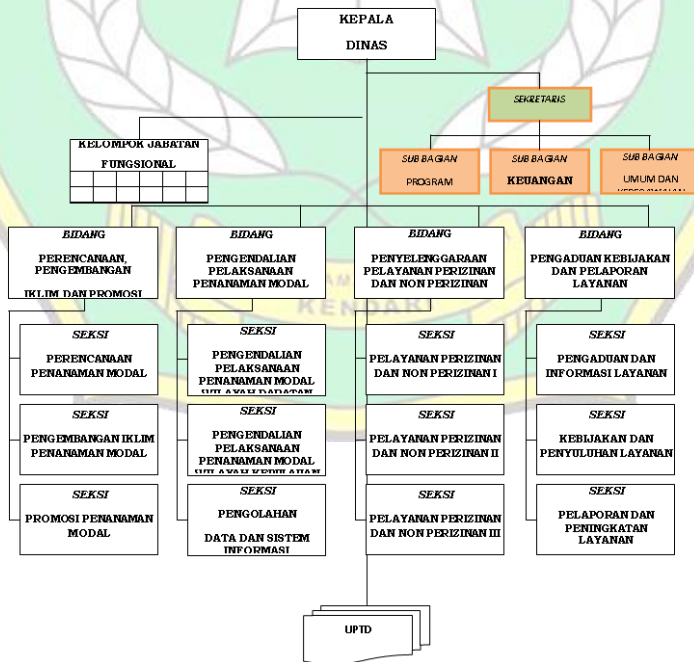
3. Kinerja Pegawai (Y)

No	Pernyataan	SS	S	N	TS	STS
		5	4	3	2	1
Y.1 Kualitas						
1	Pegawai mampu menyelesaikan pekerjaan yang lebih baik dari standar					
2	Pegawai dapat menyelesaikan setiap pekerjaan dengan teliti dan rapi					
Y.2 Kuantitas						
1	Pekerjaan yang pegawai hasilkan sesuai dengan target yang telah ditetapkan Instansi					
2	Pegawai mampu menyelesaikan pekerjaan yang lebih banyak dari standar.					
Y.3 Ketepatan waktu						
1	Pegawai yang bersangkutan dapat menyelesaikan pekerjaan dengan tepat waktu.					
2	Pegawai selalu berusaha menyelesaikan pekerjaan lebih.					
Y.4 Kehadiran						
1	Pegawai selalu datang lebih awal dari jam kantor.					
2	Pegawai masuk dan pulang kerja sesuai peraturan kantor.					

Lampiran 1 : Logo DPMPTSP



Lampiran 2 : Sruktur Organisasi DPMPTSP



Lampiran 3 : Hasil Uji Validitas

a. Variabel Motivasi

Correlations										
		X1.1	X1.2	X1.3	X1.4	X1.5	X1.6	X1.7	X1.8	Total X1
X1.1	Pearson Correlation	1	.847	.391	.224	.337	-	.133	-	.443
	Sig. (2-tailed)		.000	.005	.114	.016	.931	.351	.227	.001
	N	51	51	51	51	51	51	51	51	51
X1.2	Pearson Correlation	.847*	1	.331	.129	.348	-	.143	-	.426
	Sig. (2-tailed)	.000		.018	.367	.012	.802	.315	.516	.002
	N	51	51	51	51	51	51	51	51	51
X1.3	Pearson Correlation	.391**	.331	1	.889	.535	.398	.302	.242	.823
	Sig. (2-tailed)	.005	.018		.000	.000	.004	.031	.087	.000
	N	51	51	51	51	51	51	51	51	51
X1.4	Pearson Correlation	.224	.129	.889	1	.461	.539	.254	.373	.812
	Sig. (2-tailed)	.114	.367	.000		.001	.000	.072	.007	.000
	N	51	51	51	51	51	51	51	51	51
X1.5	Pearson Correlation	.337	.348	.535	.461	1	.581	.330	.237	.775
	Sig. (2-tailed)	.016	.012	.000	.001		.000	.018	.094	.000
	N	51	51	51	51	51	51	51	51	51
X1.6	Pearson Correlation	-.012	-	.398	.539	.581	1	.236	.250	.662
	Sig. (2-tailed)	.931	.036	.004	.000	.000		.095	.077	.000
	N	51	51	51	51	51	51	51	51	51
X1.7	Pearson Correlation	.133	.143	.302	.254	.330	.236	1	.100	.511
	Sig. (2-tailed)	.351	.315	.031	.072	.018	.095		.485	.000
	N	51	51	51	51	51	51	51	51	51
X1.8	Pearson Correlation	-.172	-	.242	.373	.237	.250	.100	1	.460
	Sig. (2-tailed)	.227	.093	.087	.007	.094	.077	.485		.001
	N	51	51	51	51	51	51	51	51	51
Total X1	Pearson Correlation	.443	.426	.823	.812	.775	.662	.511	.460	1
	Sig. (2-tailed)	.001	.002	.000	.000	.000	.000	.000	.001	
	N	51	51	51	51	51	51	51	51	51

** . Correlation is significant at the 0.01 level (2-tailed).

* . Correlation is significant at the 0.05 level (2-tailed).

b. Variabel Kompensasi

Correlations										
		X2.1	X2.2	X2.3	X2.4	X2.5	X2.6	X2.7	X2.8	Total X2
X2.1	Pearson Correlation	1	.857**	.547*	.217	.419*	.580**	-	.064	.542*
	Sig. (2-tailed)		.000	.000	.127	.002	.000	.925	.655	.000
	N	51	51	51	51	51	51	51	51	51
X2.2	Pearson Correlation	.857**	1	.646*	.236	.494*	.669**	.185	.123	.677**
	Sig. (2-tailed)	.000		.000	.096	.000	.000	.195	.389	.000
	N	51	51	51	51	51	51	51	51	51
X2.3	Pearson Correlation	.547**	.646*	1	.436*	.765**	.669**	-	.123	.587**
	Sig. (2-tailed)	.000	.000		.001	.000	.000	.208	.144	.389
	N	51	51	51	51	51	51	51	51	51
X2.4	Pearson Correlation	.217	.236	.436*	1	.334	.791**	.118	-	.504*
	Sig. (2-tailed)	.127	.096	.001		.017	.000	.412	.627	.000
	N	51	51	51	51	51	51	51	51	51
X2.5	Pearson Correlation	.419*	.494*	.765**	.334	1	.512**	-	.094	.518**
	Sig. (2-tailed)	.002	.000	.000	.017		.000	.159	.265	.510
	N	51	51	51	51	51	51	51	51	51
X2.6	Pearson Correlation	.580**	.669**	.669**	.791**	.512**	1	.187	-	.685**
	Sig. (2-tailed)	.000	.000	.000	.000	.000		.188	.734	.000
	N	51	51	51	51	51	51	51	51	51
X2.7	Pearson Correlation	-.013	.185	-	.118	-.159	.187	1	.275	.497**
	Sig. (2-tailed)	.925	.195	.144	.412	.265	.188		.051	.000
	N	51	51	51	51	51	51	51	51	51
X2.8	Pearson Correlation	.064	.123	.123	-.070	.094	-.049	.275	1	.620*
	Sig. (2-tailed)	.655	.389	.389	.627	.510	.734	.051		.000
	N	51	51	51	51	51	51	51	51	51
Total X2	Pearson Correlation	.542*	.677**	.587**	.504*	.518**	.685**	.497**	.620*	1
	Sig. (2-tailed)	.000	.000	.000	.000	.000	.000	.000	.000	
	N	51	51	51	51	51	51	51	51	51

** . Correlation is significant at the 0.01 level (2-tailed).
 * . Correlation is significant at the 0.05 level (2-tailed).

c. Variabel Kinerja Pegawai

		Correlations								
		Y.1	Y.2	Y.3	Y.4	Y.5	Y.6	Y.7	Y.8	Total Y
Y.1	Pearson Correlation	1	.606*	-.149	.101	.271	.430*	.172	-.219	.416*
	Sig. (2-tailed)		.000	.296	.479	.054	.002	.229	.122	.002
	N	51	51	51	51	51	51	51	51	51
Y.2	Pearson Correlation	.606*	1	.046	.020	.221	.251	.265	-.052	.424*
	Sig. (2-tailed)	.000		.749	.891	.120	.076	.061	.717	.002
	N	51	51	51	51	51	51	51	51	51
Y.3	Pearson Correlation	-.149	.046	1	.243	.562*	.162	.073	.618	.559
	Sig. (2-tailed)	.296	.749		.086	.000	.257	.612	.000	.000
	N	51	51	51	51	51	51	51	51	51
Y.4	Pearson Correlation	.101	.020	.243	1	.070	.512	.071	.124	.714
	Sig. (2-tailed)	.479	.891	.086		.624	.000	.620	.384	.000
	N	51	51	51	51	51	51	51	51	51
Y.5	Pearson Correlation	.271	.221	.562*	.070	1	.043	.085	.299	.460*
	Sig. (2-tailed)	.054	.120	.000	.624		.764	.551	.033	.001
	N	51	51	51	51	51	51	51	51	51
Y.6	Pearson Correlation	.430*	.251	.162	.512*	.043	1	-	-.109	.625*
	Sig. (2-tailed)	.002	.076	.257	.000	.764		.881	.446	.000
	N	51	51	51	51	51	51	51	51	51
Y.7	Pearson Correlation	.172	.265	.073	.071	.085	-	1	.385	.434
	Sig. (2-tailed)	.229	.061	.612	.620	.551	.881		.005	.001
	N	51	51	51	51	51	51	51	51	51
Y.8	Pearson Correlation	-.219	-	.618	.124	.299	-.385	1		.452
	Sig. (2-tailed)	.122	.717	.000	.384	.033	.446	.005		.001
	N	51	51	51	51	51	51	51	51	51
Total Y	Pearson Correlation	.416*	.424*	.559	.714	.460	.625	.434	.452	1
	Sig. (2-tailed)	.002	.002	.000	.000	.001	.000	.001	.001	
	N	51	51	51	51	51	51	51	51	51

** . Correlation is significant at the 0.01 level (2-tailed).
 * . Correlation is significant at the 0.05 level (2-tailed).

Lampiran 4 : Hasil Uji Reliabilitas

a. Variabel Motivasi

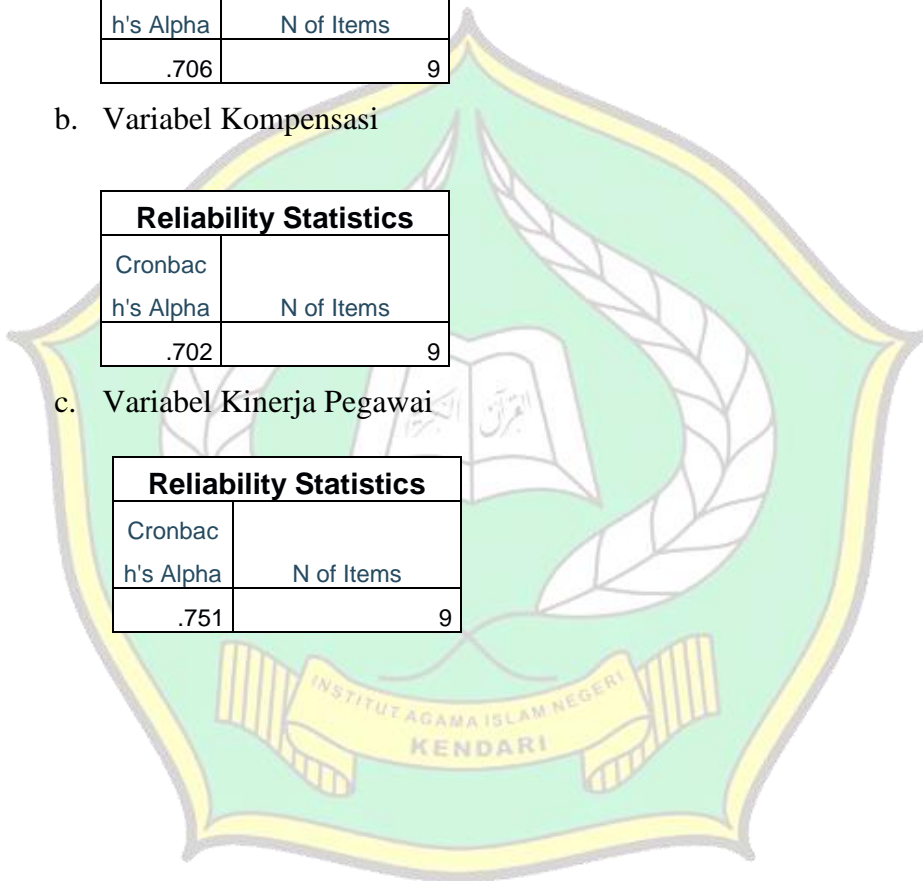
Reliability Statistics	
Cronbach	
h's Alpha	N of Items
.706	9

b. Variabel Kompensasi

Reliability Statistics	
Cronbach	
h's Alpha	N of Items
.702	9

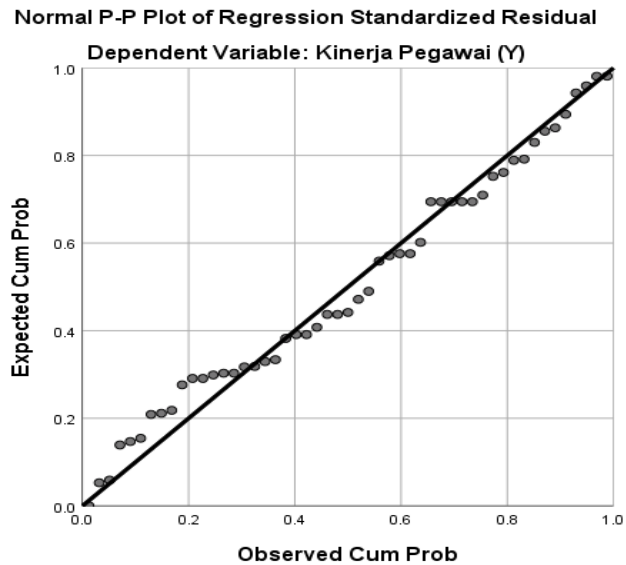
c. Variabel Kinerja Pegawai

Reliability Statistics	
Cronbach	
h's Alpha	N of Items
.751	9



Lampiran 5 : Hasil Uji Asumsi Klasik

a. Uji Normalitas

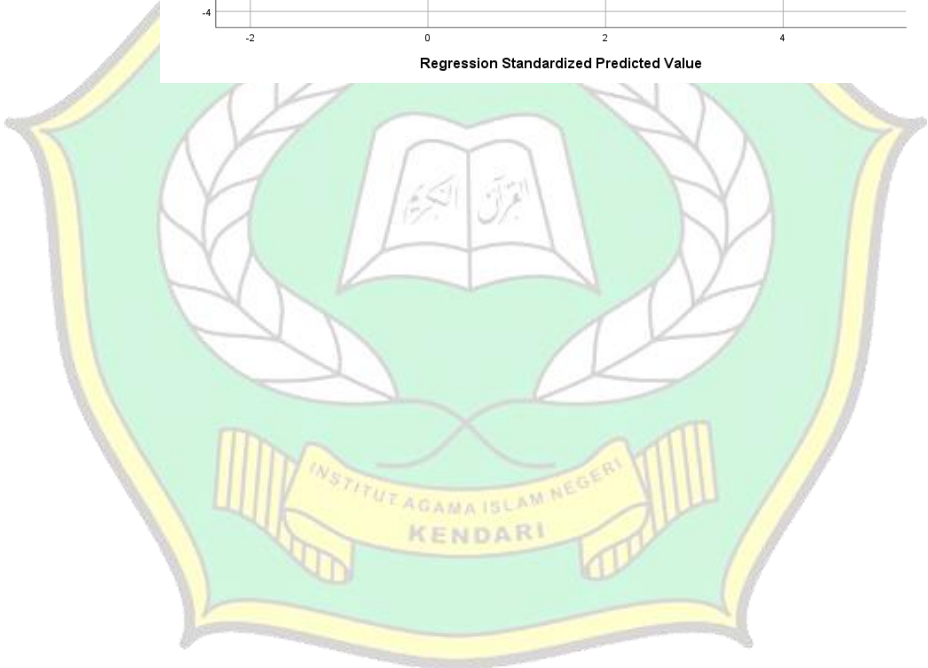
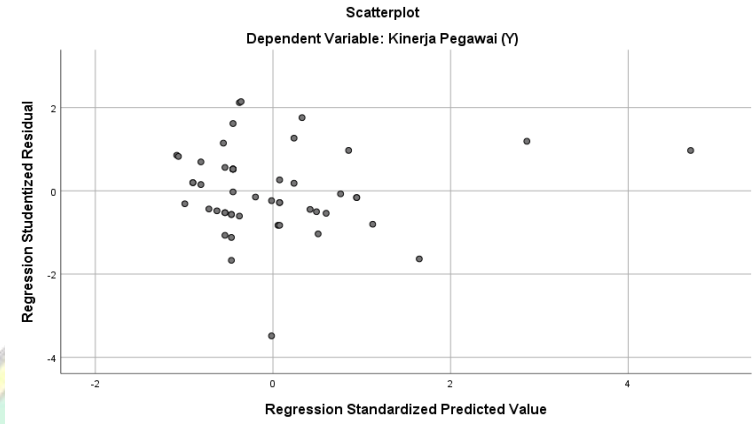


b. Uji Multikolinieritas

Coefficients ^a								
Model		Unstandardized Coefficients		Standardized Coefficients	t	Sig.	Collinearity Statistics	
		B	Std. Error	Beta			Tolerance	VIF
1	(Constant)	19.453	5.617		3.463	.001		
	Motivasi	-.081	.109	-.096	-.743	.461	.998	1.002
	Kompensasi	.470	.141	.433	3.333	.002	.998	1.002

a. Dependent Variable: Kinerja

c. Uji Heteroskedastisitas



Lampiran 6 : Hasil Uji Ketetapan Model

a. Koefisien Determinasi (R^2)

Model Summary				
Model	R	R Square	Adjusted R Square	Std. Error of the Estimate
1	.439 ^a	.193	.159	1.873
a. Predictors: (Constant), Kompensasi (x2), Motivai (X1)				

b. Uji F

ANOVA ^a						
Model		Sum of Squares	df	Mean Square	F	Sig.
1	Regression	40.232	2	20.116	5.734	.006 ^b
	Residual	168.396	48	3.508		
	Total	208.627	50			
a. Dependent Variable: Kinerja Pegawai (Y)						
b. Predictors: (Constant), Kompensasi (x2), Motivai (X1)						

c. Uji Hipotesis (Uji t) dan Regresi Linear Berganda

Coefficients ^a						
Model		Unstandardized Coefficients		Standardized Coefficients	t	Sig.
		B	Std. Error	Beta		
1	(Constant)	19.453	5.617		3.463	.001
	Motivai (X1)	-.081	.109	-.096	-.743	.461
	Kompensasi (x2)	.470	.141	.433	3.333	.002
a. Dependent Variable: Kinerja Pegawai (Y)						

No Respond	Motivasi (X1)								Total X1	Kompensasi (X2)								Total X2	Kinerja Pegawai (Y)								TOTAL Y
	X1.1	X1.2	X1.3	X1.4	X1.5	X1.6	X1.7	X1.8		X2.1	X2.2	X2.3	X2.4	X2.5	X2.6	X2.7	X2.8		Y.1	Y.2	Y.3	Y.4	Y.5	Y.6	Y.7	Y.8	
1	4	4	5	5	4	5	4	3	34	4	4	4	4	4	4	4	32	4	4	5	4	5	5	3	5	35	
2	5	5	5	4	5	5	4	3	36	4	4	4	2	4	3	4	30	5	5	4	1	5	3	4	4	31	
3	5	5	5	4	5	2	4	3	33	5	5	4	3	4	4	5	32	4	4	4	4	4	4	3	4	31	
4	4	4	4	4	4	5	4	3	32	4	4	5	4	5	4	2	30	3	3	5	2	4	3	4	5	29	
5	4	4	5	5	4	4	3	3	32	4	4	4	4	4	5	2	31	3	3	4	2	4	2	3	4	25	
6	4	4	4	4	5	5	4	3	33	5	4	4	4	4	3	2	30	4	3	4	3	5	3	4	4	30	
7	4	4	5	5	5	5	4	5	37	4	4	4	4	4	4	2	30	4	4	4	3	4	3	4	4	30	
8	4	4	5	5	5	5	4	5	37	4	4	4	4	4	5	3	32	4	4	4	2	4	3	4	5	30	
9	4	4	5	5	5	5	4	5	37	4	4	4	4	4	5	2	31	4	4	4	1	4	2	5	5	29	
10	4	4	5	5	5	5	4	5	37	4	4	4	4	4	5	2	31	3	4	4	2	4	2	4	5	28	
11	4	4	5	5	5	5	4	5	37	4	4	4	4	4	5	2	31	4	4	4	2	4	4	4	4	30	
12	4	4	5	5	5	5	4	5	37	4	4	4	4	4	5	2	31	4	4	4	2	4	4	4	4	30	
13	4	4	5	5	5	5	4	4	36	4	4	4	4	4	5	2	31	4	4	4	2	4	4	4	4	30	
14	4	4	5	5	4	4	4	4	34	4	4	4	4	4	4	2	30	4	4	4	3	4	3	4	4	30	
15	5	5	5	5	5	5	4	4	38	4	4	4	4	4	4	2	30	4	4	4	4	4	4	4	4	32	
16	4	4	5	5	5	5	4	4	36	4	4	4	4	4	4	2	30	4	4	4	3	4	4	4	4	31	
17	5	4	5	5	4	4	4	4	35	4	4	4	4	4	4	2	30	4	4	4	4	4	3	4	4	31	
18	4	4	4	4	4	4	4	4	32	4	4	4	4	4	4	2	30	4	4	4	2	4	4	4	4	30	
19	4	4	4	4	4	4	4	4	32	4	4	4	3	4	4	2	29	4	4	4	4	4	4	4	4	32	
20	4	4	4	4	4	4	4	4	32	4	4	4	4	4	4	2	30	4	4	4	4	4	4	4	4	32	
21	4	4	4	4	4	4	4	4	32	4	4	4	4	4	4	2	30	4	4	4	2	4	4	4	4	30	
22	4	4	4	4	4	4	3	4	31	4	4	4	4	4	5	2	31	4	4	4	2	4	4	4	4	30	
23	4	4	4	4	4	4	3	4	31	4	4	4	4	4	4	2	30	4	4	4	4	4	4	4	4	32	
24	4	4	4	4	4	4	3	4	31	4	4	4	4	4	4	2	30	4	4	4	4	4	4	4	4	32	
25	4	4	4	4	4	4	3	4	31	4	4	4	4	4	4	2	30	4	4	4	3	4	4	4	4	31	



**KEMENTERIAN AGAMA REPUBLIK INDONESIA
INSTITUT AGAMA ISLAM NEGERI KENDARI
FAKULTAS EKONOMI DAN BISNIS ISLAM**

Jl. Sultan Qaimuddin No. 17 Baruga Kendari Telp.(0401)3192081 Fax.3193710

Email: lebi.nani@yahoo.co.id - Website: <http://lebi.iainkendari.ac.id>

PERSETUJUAN PEMBIMBING

Proposal skripsi yang berjudul “Pengaruh Motivasi dan Kompensasi Terhadap Kinerja Pegawai Dinas Penanaman Modal dan Pelayanan Terpadu Satu Pintu Provinsi Sulawesi Tenggara” yang ditulis oleh M.Hermawan Candra Dinata, NIM 19050101018, Mahasiswa Program Studi Ekonomi Syariah, Fakultas Ekonomi dan Bisnis Islam, Institut Agama Islam Negeri (IAIN) Kendari, telah dikonsultasikan dan disetujui oleh Pembimbing I dan Pembimbing II, untuk selanjutnya mengikuti ujian proposal.

Kendari, 6 Oktober 2022

Pembimbing I

Pembimbing II

Dr. Hj. Ummi Kalsum M.Ag
NIP. 197401092005012001

Alwahidin, S.Si., M.Sc
NIP. 198905232019031010

INSTITUT AGAMA ISLAM NEGERI
KENDARI



**KEMENTERIAN AGAMA REPUBLIK INDONESIA
INSTITUT AGAMA ISLAM NEGERI KENDARI
FAKULTAS EKONOMI DAN BISNIS ISLAM**

Jl. Sultan Qaimuddin No. 17 Baruga Kendari Telp. (0401)3192081 Fax.3193710
Email: febi_iaim@yahoo.co.id - Website: <http://febi.iaikendari.ac.id>

PERSETUJUAN PEMBIMBING

Hasil penelitian dengan judul “**Pengaruh Motivasi dan Kompensasi Terhadap Kinerja Pegawai Dinas Penanaman Modal dan Pelayanan Terpadu Satu Pintu Provinsi Sulawesi Tenggara**” yang ditulis oleh M.Hermawan Candra Dinata, NIM 19050101018, Mahasiswa Program Studi Ekonomi Syariah, Fakultas Ekonomi dan Bisnis Islam, Institut Agama Islam Negeri (IAIN) Kendari, telah dikonsultasikan dan disetujui oleh Pembimbing I dan Pembimbing II, untuk selanjutnya mengikuti ujian seminar hasil.

Pembimbing I

Dr. Hj. Ummi Kalsum M.Ag
NIP. 197401092005012001

Kendari, 27 Februari 2023
Pembimbing II

Alwahidin, S.Si. M.Sc
NIP. 198905232019031010

INSTITUT AGAMA ISLAM NEGERI
KENDARI



**KEMENTERIAN AGAMA REPUBLIK INDONESIA
INSTITUT AGAMA ISLAM NEGERI (IAIN) KENDARI
FAKULTAS EKONOMI DAN BISNIS ISLAM**

Jln. Sultan Qaimuddin No. 17 Kelurahan Baruga, Kendari Sulawesi Tenggara
Telp/Fax (0401) 3193710/3193710
E-mail: iainkendari@yahoo.co.id Website: <http://iainkendari.ac.id>

PENGESAHAN SEMINAR PROPOSAL

Proposal penelitian dengan judul "PENGARUH MOTIVASI DAN KOMPENSASI TERHADAP KINERJA PEGAWAI DINAS PENANAMAN MODAL DAN PELAYANAN TERPADU SATU PINTU PROVINSI SULAWESI TENGGARA" yang ditulis oleh M.HERMAWAN CANDRA DINATA NIM. 19050101018 Mahasiswa Program Studi Ekonomi Syariah Fakultas Ekonomi dan Bisnis Islam IAIN Kendari, telah diuji dan dipresentasikan dalam Seminar Proposal yang diselenggarakan pada hari Rabu tanggal 09 November 2022 dan dinyatakan telah dapat diterima untuk dilanjutkan pada tahap Seminar Hasil.

Dosen Penguji seminar Proposal

Ketua : Dr.Hj. Ummi Kalsum M.Ag (.....)

Sekretaris : Alwahidin S.Si., M.Sc (.....)

Anggota I : Miswar Rohansyah, SE, M.SA,Ak (.....)

Kendari, 15 November 2022

•Dekan

Dr. H. Rusdin Muhalling M.E.L.
NIP: 196310292000031001

INSTITUT AGAMA ISLAM NEGERI
KENDARI



**KEMENTERIAN AGAMA REPUBLIK INDONESIA
INSTITUT AGAMA ISLAM NEGERI KENDARI
EKONOMI DAN BISNIS ISLAM**

Jalan Sultan Qaimuddin No. 17 Kelurahan Baruga, Kendari Sulawesi Tenggara
Telp/Fax: (0401) 3193710/ 3193710
email : iainkendari@yahoo.co.id website : http://iainkendari.ac.id

PENGESAHAN SEMINAR HASIL

Proposal skripsi dengan Judul "PENGARUH MOTIVASI DAN KOMPENSASI TERHADAP KINERJA PEGAWAI DINAS PENANAMAN MODAL DAN PELAYANAN TERPADU SATU PINTU PROVINSI SULAWESI TENGGARA " yang ditulis oleh **M.HERMAWAN CANDRA DINATA** NIM. 19050101018 Mahasiswa Program Studi **Ekonomi Syariah** Fakultas **Ekonomi dan Bisnis Islam** IAIN Kendari, telah diuji dan dipresentasikan dalam **Seminar Hasil** yang diselenggarakan pada hari **Senin** tanggal **13 Maret 2023** dan dinyatakan telah dapat diterima sebagai salah satu syarat untuk **dilanjutkan pada tahap Ujian Skripsi**.

Dosen Penguji Seminar Hasil


Ketua : **Dr. Hj. Ummi Kalsum M.Ag**

Sekretaris : **Alwahidin S.Si., M.Sc**

Anggota1 : **Miswar Rohansyah, SE, M.SA, Ak.**

Anggota2 : **Agus Prio Utomo SE, M.Si**


.....


.....


.....


.....



Kendari, 13 Maret 2023

.....
Dekan

M. Herwan Candra Dinata M.El.
NIP. 198310292000031001

**INSTITUT AGAMA ISLAM NEGERI
KENDARI**

Visi Program Studi Ekonomi Syariah (ESY) :

"Menjadi Program Studi Terdepan dalam Pengembangan Ilmu Ekonomi dan Bisnis Syariah Yang Transdisipliner"



**PEMERINTAH PROVINSI SULAWESI TENGGARA
BADAN PENELITIAN DAN PENGEMBANGAN**

Jl. Mayjend S. Parman No. 03 Kendari 93121

Website : balitbang sulawesitenggara prov.go.id Email: badan_litbang sultra01@gmail.com

Kendari, 25 November 2022

K e p a d a

Yth. Kepala DPM-PTSP Prov. Sultra

Di -

KENDARI

Nomor : 070/4681 / XI/2022
Sifat : -
Lampiran : -
Perihal : IZIN PENELITIAN.

Berdasarkan Surat Dekan FEBI IAIN Kendari Nomor: 574/FE/FE/TL.00/11/2C tanggal 23 November 2022 perihal tersebut diatas, Mahasiswa dibawah ini :

Nama : M HERMAWAN CANDRADINATA
NIM : 19050101018
Jurusan : Ekonomi Syariah
Pekerjaan : Mahasiswa
Lokasi Penelitian : DPM-PTSP Prov. Sultra

Bermaksud untuk Melakukan Penelitian/Pengambilan Data di Daerah/Sesuai Lokasi diatas, dalam rangka penyusunan KTI/Skripsi/Tesis/Disertasi, dengan judul :

**“PENGARUH MOTIVASI DAN KOMPENSASI TERHADAP KINERJA PEKAWAI
DINAS PENANAMAN MODAL DAN PELAYANAN TERPADU SATU PINTU
PROVINSI SULAWESI TENGGARA”.**


Yang akan dilaksanakan dari tanggal : 25 November 2022 sampai selesai.

Sehubungan dengan hal tersebut diatas, pada prinsipnya kami menyetujui kegiatan dimaksud dengan ketentuan :

1. Senantiasa menjaga keamanan dan ketertiban serta mentaati perundang-undang yang berlaku.
2. Tidak mengadakan kegiatan lain yang bertentangan dengan rencana semula.
3. Dalam setiap kegiatan dilapangan agar pihak Peneliti senantiasa koordinasi dengan Pemerintah setempat.
4. Wajib menghormati adat Istiadat yang berlaku di daerah setempat.
5. Menyerahkan 1 (satu) exemplar copy hasil penelitian kepada Gubernur Sulawesi Tenggara Cq. Kepala Badan Penelitian dan Pengembangan Provinsi Sulawesi Tenggara.
6. Surat izin akan dicabut kembali dan dinyatakan tidak berlaku apabila ternyata pemegang surat izin ini tidak mentaati ketentuan tersebut diatas.

Demikian surat Izin Penelitian diberikan untuk digunakan sebagaimana mestinya.

an. GUBERNUR SULAWESI TENGGARA
Pih. KEPALA BADAN PENELITIAN & PENGEMBANGAN
PROV. SULAWESI TENGGARA


LA TANAMPE, S.Pd., M.Hum
 Pembina Tk I, Gol. IV/b
 Nip. 196612301990031004

Te m b u a n :

1. Gubernur Sulawesi Tenggara (sebagai laporan) di Kendari;
2. Dekan FEBI IAIN Kendari di Kendari;
3. Ketua Prodi Ekonomi Syariah FEBI IAIN Kendari di Kendari;
4. Mahasiswa yang bersangkutan.

TRN : 125-050428



CERTIFICATE OF SIMILARITY

This award is given to

M. Hermawan Candra Dinata

Title :

"PENGARUH MOTIVASI DAN KOMPENSASI TERHADAP KINERJA PEGAWAI DINAS/PENANAMAN MODAL DAN PELAYANAN TERPADU SATU PINTU PROVINSI SULA WESI TENGGARA"

This is to Certify that document detailed below has been evaluated by plagiarism/ similarity checking software iithenscate (turnitin). The content was found plagiarism free of 25% (below permissible limit).

Kendari, 05 Mei 2023

Document Examiner



BIODATA PENELITI**A. Biodata Mahasiswa**

Nama : M.Hermawan Candra Dinata
 Nim : 19050101018
 Jenis Kelamin : Laki-Laki
 Tempat dan Tanggal Lahir : Masagena, 19 Mei 2001
 Alamat : Jl. Enau, Desa Masagena Kec.Konda
 Status : Belum Menikah
 Anak Ke : Pertama dari empat bersaudara
 Hobi : Pencak Silat
 E-mail : hermawanc656@gmail.com
 No. Hp : 082249204979

B. Riwayat Pendidikan

1. SDN 04 Konda : Lulus Pada Tahun 2013
2. MTSN 1 Konsel : Lulus Pada Tahun 2016
3. MAN 1 Konsel : Lulus Pada Tahun 2019