

Lampiran 1: Angket

Nama :
 Kelas :
 Hari/Tanggal :

Petunjuk:

- a. Tuliskan Nama, Kelas dan Hari/Tanggal pada kolom yang telah disediakan.
- b. Beri tanda \surd pada kolom pendapat yang dikehendaki.

Keterangan:

SL : Selalu
 S : Sering
 J : Jarang
 TP : Tidak Pernah

No	Pertanyaan	SL	S	J	TP
Indikator : Pemberian dukungan terhadap anak dalam aktivitas sekolah.					
1.	Saya selalu disemangati orangtua untuk tetap semangat dalam belajar.				
2.	Saya didorong orangtua untuk memiliki wawasan yang luas pada ilmu pengetahuan khususnya di ilmu biologi.				
3.	Saya diberitahu kepada orangtua untuk bertanggungjawab pada setiap tugas di sekolah.				
Indikator : Pemberian pendidikan terhadap anak dalam meningkatkan kemampuan dan keterampilan yang dimiliki.					
4.	Saya selalu diingatkan orangtua belajar ketika akan ujian.				
5.	Saya selalu dibantu orangtua ketika saya kesulitan mengerjakan PR.				
6.	Saya dibatasi waktu bermain saya oleh orangtua.				
7.	Saya diikut sertakan oleh orangtua saya ke bimbingan belajar.				
8.	Saya diingatkan oleh orangtua untuk belajar setiap malam.				
9.	Saya selalu disediakan oleh orangtua tempat belajar saya di rumah.				
10.	Saya mendiskusikan pelajaran dengan orangtua di rumah				
Indikator : Hubungan orang tua dan guru dalam mendiskusikan terkait perkembangan anak di sekolah.					

11.	Orangtua saya menghadiri pertemuan antara sekolah dengan guru.				
12.	Orangtua saya menanyakan aktivitas saya di sekolah dalam proses belajar.				
13.	Orangtua saya mendiskusikan kepada guru apa yang saya butuhkan dalam mengembangkan hasil belajar saya, khususnya di mata pelajaran Biologi				
14.	Orangtua saya mendukung peraturan sekolah dalam mengembangkan hasil belajar saya.				
Indikator : Merancang bentuk komunikasi dengan guru dalam memperoleh informasi perkembangan anak di sekolah.					
15.	Orangtua saya menghadiri salah satu program sekolah yaitu pembentukan karakter siswa.				
16.	Orangtua saya menanyakan perkembangan saya di sekolah kepada guru.				
17.	Orangtua saya menanyakan kehadiran saya di sekolah kepada guru.				



Lampiran 2 : Nilai Raport Siswa Kelas X IPA Semester Ganjil

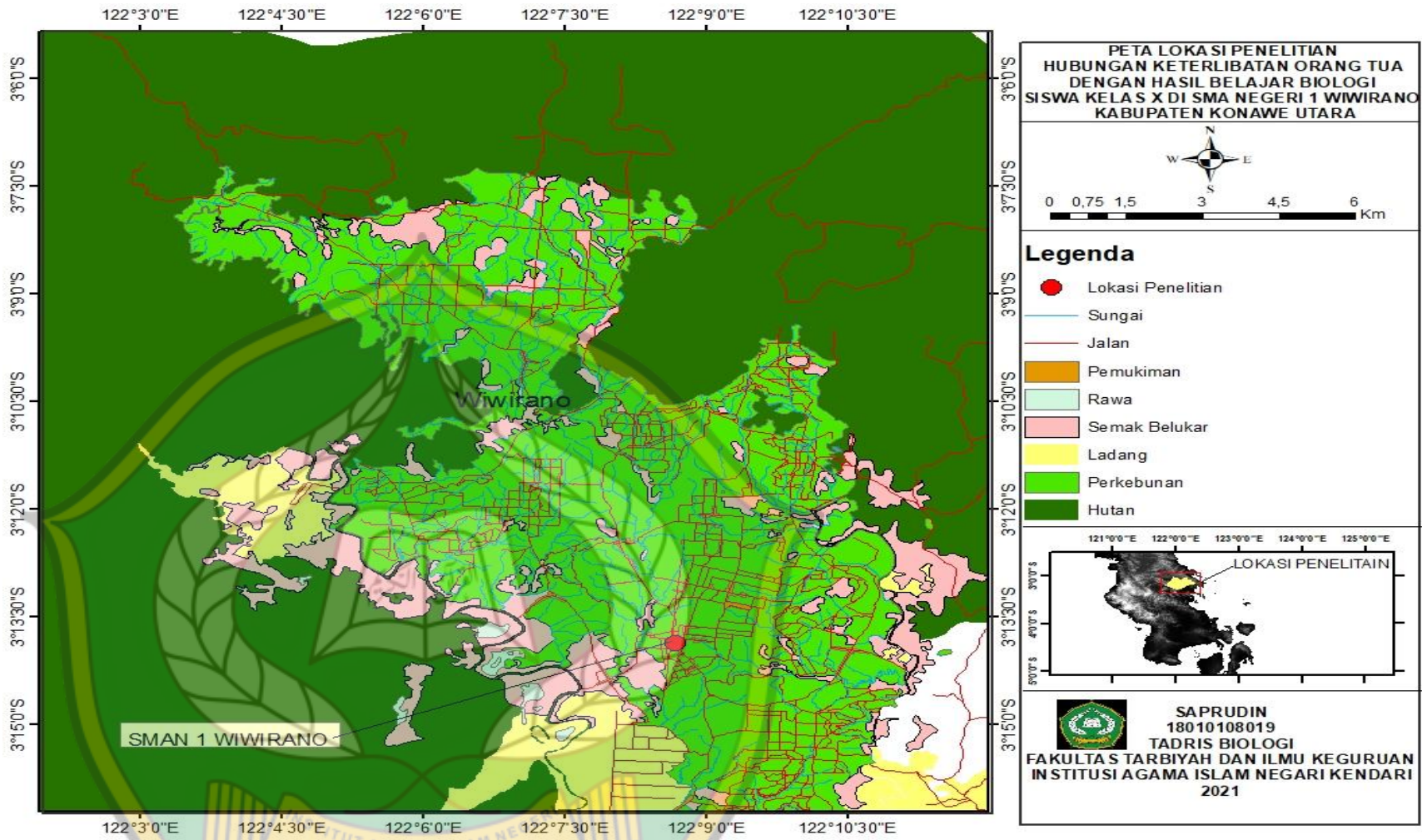
No.	Nama Siswa	Nilai KKM	Nilai Ulangan
1.	AJN	65	73
2.	AW	65	75
3.	AS	65	75
4.	ADPY	65	72
5.	A	65	70
6.	DAR	65	80
7.	EW	65	71
8.	GA	65	76
9.	H	65	77
10.	IKWL	65	80
11.	IDN	65	76
12.	IH	65	76
13.	J	65	80
14.	KWAP	65	75
15.	LA	65	95
16.	MR	65	90
17.	NFT	65	88
18.	PWK	65	90
19.	RAP	65	86
20.	RS	65	85
21.	RC	65	90
22.	S	65	84
23.	SRD	65	95
24.	SRY	65	68
25.	SRS	65	82
26.	AAH	65	78
27.	AH	65	90
28.	AS	65	80
29.	A	65	68
30.	ES	65	85
31.	EA	65	65
32.	H	65	78
33.	J	65	86
34.	KMT	65	86
35.	KYS	65	80
36.	LM	65	70
37.	MIS	65	70
38.	MS	65	71
39.	PS	65	85
40.	RAP	65	81

41. RA	65	70
42. S	65	87
43. SS	65	80
44. SA	65	75
45. SS	65	75
46. S	65	81
47. UD	65	76

Sumber: Nilai Raport Siswa Kelas X Semester Ganjil Tahun Ajaran 2021/2022



Lampiran 3 : Peta Lokasi Penelitian



Lampiran 4: Uji Validasi Angket Keterlibatan Orangtua

Data Hasil Coba Angket Keterlibatan Orang Tua

No. Responden	Nama Responden	Kelas	Jenis Kelamin	Nomor Item Kuesioner																			Total	X*Y	X ²	Y ²
				1	2	3	4	5	6	7	8	9	10	11	12	13	14	15	16	17	18	19				
1	A. AFRIS HIDAYAT	XI IPA	L	4	4	3	4	4	1	3	4	3	2	3	4	4	1	4	4	3	3	3	61	244	16	3721
2	AKIL TAUFIK ALHAKIM	XI IPA	L	4	3	2	4	4	2	2	4	2	1	2	4	2	1	4	2	3	3	4	53	212	16	2809
3	ARTIKA PUTRI SYAHRANI	XI IPA	P	4	4	3	3	3	3	2	3	3	3	4	3	3	3	2	3	2	3	2	56	224	16	3136
4	BILAL FAKRI	XI IPA	L	3	3	4	2	3	2	3	2	1	4	2	2	2	1	4	1	1	1	2	43	129	9	1849
5	DHEA SILVI NURIDAYANTI HAMIM	XI IPA	P	4	4	2	4	4	2	4	4	2	4	3	1	3	1	4	1	2	3	4	56	224	16	3136
6	ELNAWATI	XI IPA	P	3	3	4	4	4	2	3	3	3	2	4	2	3	3	3	1	3	2	3	55	165	9	3025
7	HENDRIK	XI IPA	L	4	4	3	3	3	2	1	2	3	2	2	1	1	1	3	1	3	2	4	45	180	16	2025
8	INDRI NURFADILAH	XI IPA	P	3	3	2	3	3	2	1	1	2	1	2	4	2	1	3	3	2	2	4	44	132	9	1936
9	KADEK NOVI JULIASIH	XI IPA	P	4	4	3	4	4	4	4	4	3	4	2	2	3	1	4	3	2	3	3	61	244	16	3721
10	KETUT PUSPA WARINATAL	XI IPA	L	3	4	3	4	2	3	3	3	1	4	2	3	1	1	4	3	1	3	3	51	153	9	2601
11	KOMANG MAHENDRA PUTRA WIJAYA	XI IPA	L	4	4	3	4	4	4	4	4	4	3	2	3	2	2	3	3	2	3	3	61	244	16	3721
12	KUSMAWATI	XI IPA	P	3	3	2	3	4	3	3	2	2	4	2	2	1	1	1	1	3	4	2	46	138	9	2116
13	MARDIANA	XI IPA	P	4	4	3	4	4	4	4	3	4	3	2	4	2	1	4	2	2	4	4	62	248	16	3844
14	MUHAMMAD IKSAN	XI IPA	L	3	3	3	2	2	3	4	3	2	4	2	1	1	1	4	1	4	3	4	50	150	9	2500
15	MUHAMMAD RIVAL	XI IPA	L	4	4	4	4	4	4	4	3	4	3	2	4	2	2	4	2	4	2	4	64	256	16	4096
16	RIFKI	XI IPA	L	3	3	4	4	4	3	3	4	2	4	4	4	4	1	4	2	4	2	4	63	189	9	3969
17	RISKY	XI IPA	L	4	4	4	4	4	4	4	4	4	4	4	4	3	3	4	3	3	4	4	72	288	16	5184
18	SAMSUL	XI IPA	L	4	4	4	4	4	3	3	4	4	4	3	4	3	2	4	3	2	2	4	65	260	16	4225
19	SULDA NUR AIN	XI IPA	P	4	4	3	3	4	4	4	2	2	4	3	3	3	3	3	3	3	2	4	61	244	16	3721
20	SUCI RAHMADANI	XI IPA	P	3	3	4	3	4	3	3	2	4	4	4	3	3	1	4	4	2	2	4	60	180	9	3600

21	SURYANI INDAH SARI	XI IPA	P	4	4	3	4	4	4	4	3	3	3	2	4	2	3	4	4	2	2	2	61	244	16	3721
22	WAYAN SEPARSA	XI IPA	L	3	3	3	4	4	4	2	3	2	4	3	3	2	3	4	4	2	3	4	60	180	9	3600
23	YUSRI	XI IPA	L	4	4	4	4	4	3	4	3	3	2	2	3	2	2	4	2	2	4	2	58	232	16	3364
24	ALBERTUS DEKOSKI	XI IPA	L	4	2	3	3	3	3	2	2	3	4	2	4	2	1	3	4	2	2	4	53	212	16	2809
25	DINDA PUSPITA SARI B	XI IPA	P	4	3	3	4	4	3	4	2	3	2	3	4	3	2	3	1	4	3	4	59	236	16	3481
26	KADEK PURNAWAN	XI IPA	L	3	3	4	3	4	4	2	4	2	3	3	3	4	2	3	3	3	3	4	60	180	9	3600
27	KADEK PUTRA	XI IPA	L	4	2	3	4	4	3	4	2	3	4	2	2	4	2	4	4	3	4	4	62	248	16	3844
28	KETUT BUDIARTINI	XI IPA	P	3	3	3	4	4	4	2	4	4	3	3	3	2	3	4	2	2	3	3	59	177	9	3481
29	KHUSNUL KHOTIMAH	XI IPA	P	4	4	3	3	4	3	4	2	3	4	2	4	4	3	4	3	3	3	3	63	252	16	3969
30	KOMANG SUNAWA	XI IPA	L	3	3	4	4	4	4	4	3	4	3	3	2	3	4	4	3	4	3	4	66	198	9	4356
31	MUH. FIQRA YUSUF FATUR	XI IPA	L	4	4	3	4	3	3	3	4	4	3	4	4	4	3	4	4	3	4	4	69	276	16	4761
32	MUHAMAD FAJAR RAHIM	XI IPA	L	3	3	3	4	4	4	2	3	2	4	4	3	3	2	1	3	4	2	4	58	174	9	3364
33	MUHAMMAD SOLIHIN	XI IPA	L	4	4	4	4	4	4	4	2	4	2	4	2	2	3	4	4	4	4	4	67	268	16	4489
34	NUR AIDA	XI IPA	P	3	3	4	4	4	3	4	2	4	3	3	4	2	2	4	4	4	4	4	65	195	9	4225
35	NUR FADILA	XI IPA	P	4	4	4	2	3	4	3	4	3	4	3	4	2	1	3	4	3	3	4	62	248	16	3844
36	NURMARISA MALASARI	XI IPA	P	3	2	4	3	3	3	4	2	2	3	3	2	2	3	2	3	2	4	4	54	162	9	2916
37	NURPIAN	XI IPA	P	4	4	4	2	3	4	4	2	3	4	4	3	2	2	2	3	2	3	4	59	236	16	3481
38	NURUL SAFITRI	XI IPA	P	3	3	3	2	3	3	4	4	2	3	3	2	4	2	2	3	2	3	4	55	165	9	3025
39	RACHMA ALYA RAMADHANI	XI IPA	P	4	3	4	4	4	4	4	4	3	3	3	3	2	2	4	4	2	2	4	63	252	16	3969
JUMLAH	ΣX			140	133	129	136	142	125	126	116	112	125	110	117	99	76	133	108	104	112	139	2282	8239	512	135234
R HITUNG	r_{xy}			0.3719	0.3005	0.4485	0.4915	0.5185	0.5388	0.4866	0.4066	0.6788	0.1664	0.4548	0.4235	0.491	0.5135	0.3827	0.5268	0.351	0.3411	0.3046	ΣY	ΣXY	Σx^2	Σy^2
R TABEL				0.316	0.316	0.316	0.316	0.316	0.316	0.316	0.316	0.316	0.316	0.316	0.316	0.316	0.316	0.316	0.316	0.316	0.316					
KETERANGAN				Valid	Tidak Valid	Valid	Valid	Valid	Valid	Valid	Valid	Valid	Valid	Valid	Valid	Valid	Valid	Valid	Valid	Valid	Valid	Tidak Valid				

Contoh perhitungan uji validasi keterlibatan orang tua:

$$r_{xy} = \frac{N \sum xy - (\sum x)(\sum y)}{\sqrt{(N \sum x^2 - (\sum x)^2)(N \sum y^2 - (\sum y)^2)}}$$

$$r_{xy} = \frac{39 \times 8239 - (140 \times 2282)}{\sqrt{(39 \times 512 - (19600) \times (39 \times 135234 - (5207524))}}$$

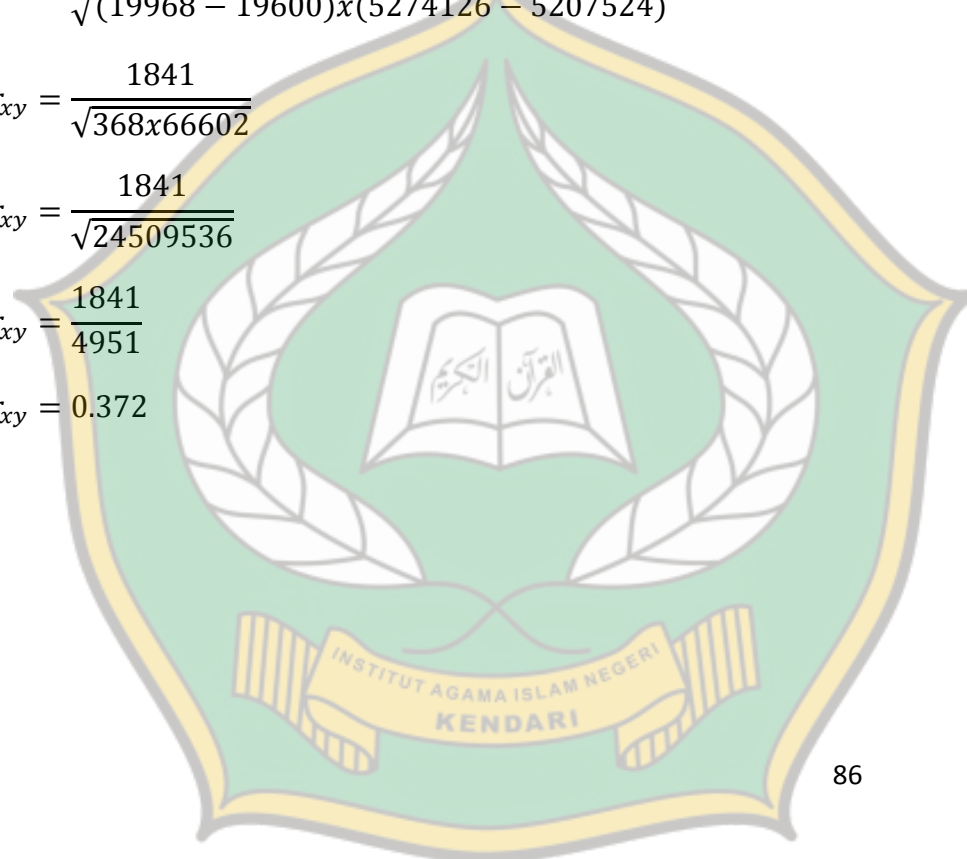
$$r_{xy} = \frac{321321 - 319480}{\sqrt{(19968 - 19600) \times (5274126 - 5207524)}}$$

$$r_{xy} = \frac{1841}{\sqrt{368 \times 66602}}$$

$$r_{xy} = \frac{1841}{\sqrt{24509536}}$$

$$r_{xy} = \frac{1841}{4951}$$

$$r_{xy} = 0.372$$



Lampiran 5 : Uji Reliabilitas Angket Keterlibatan Orang Tua

Data Hasil Coba Angket Keterlibatan Orang Tua

No.	Nama Responden	Kelas	Jenis Kelamin	Nomor Item Kuesioner																		Total	Jumlah Kuadrat
				1	3	4	5	6	7	8	9	10	11	12	13	14	15	16	17	18			
1	A. AFRIS HIDAYAT	XI IPA	L	4	3	4	4	1	3	4	3	4	3	4	4	1	4	4	3	3	56	3136	
2	AKIL TAUFIK ALHAKIM	XI IPA	L	4	2	4	4	2	2	4	2	4	2	4	2	1	4	2	3	3	49	2401	
3	ARTIKA PUTRI SYAHRANI	XI IPA	P	4	3	3	3	3	2	3	3	3	4	3	3	3	2	3	2	3	50	2500	
4	BILAL FAKRI	XI IPA	L	3	4	2	3	2	3	2	1	4	2	2	2	1	4	1	1	1	38	1444	
5	DHEA SILVI NURIDAYANTI HAMIM	XI IPA	P	4	2	4	4	2	4	4	2	4	3	1	3	1	4	1	2	3	48	2304	
6	ELNAWATI	XI IPA	P	3	4	4	4	2	3	3	3	2	4	2	3	3	3	1	3	2	49	2401	
7	HENDRIK	XI IPA	L	4	3	3	3	2	1	2	3	2	2	1	1	1	3	1	3	2	37	1369	
8	INDRI NURFADILAH	XI IPA	P	3	2	3	3	2	1	1	2	1	2	4	2	1	3	3	2	2	37	1369	
9	KADEK NOVI JULIASIH	XI IPA	P	4	3	4	4	4	4	4	3	4	2	2	3	1	4	3	2	3	54	2916	
10	KETUT PUSPA WARINATAL	XI IPA	L	3	3	4	2	3	3	3	1	3	2	3	1	1	4	3	1	3	43	1849	
11	KOMANG MAHENDRA PUTRA WIJAYA	XI IPA	L	4	3	4	4	4	4	4	4	3	2	3	2	2	3	3	2	3	54	2916	
12	KUSMAWATI	XI IPA	P	3	2	3	4	3	3	2	2	4	2	2	1	1	1	1	3	4	41	1681	
13	MARDIANA	XI IPA	P	4	3	4	4	4	4	3	4	3	2	4	2	1	4	2	2	4	54	2916	
14	MUHAMMAD IKSAN	XI IPA	L	3	3	2	2	3	4	3	2	4	2	1	1	1	4	1	4	3	43	1849	
15	MUHAMMAD RIVAL	XI IPA	L	4	4	4	4	4	4	3	4	3	2	4	2	2	4	2	4	2	56	3136	
16	RIFKI	XI IPA	L	3	4	4	4	3	3	4	2	4	4	4	4	1	4	2	4	2	56	3136	
17	RISKY	XI IPA	L	4	4	4	4	4	4	4	4	4	4	4	3	3	4	3	3	4	64	4096	
18	SAMSUL	XI IPA	L	4	4	4	4	3	3	4	4	4	3	4	3	2	4	3	2	2	57	3249	
19	SULDA NUR AIN	XI IPA	P	4	3	3	4	4	4	2	2	4	3	3	3	3	3	3	3	2	53	2809	
20	SUCI RAHMADANI	XI IPA	P	3	4	3	4	3	3	2	4	4	4	3	3	1	4	4	2	2	53	2809	
21	SURYANI INDAH SARI	XI IPA	P	4	3	4	4	4	4	3	3	3	2	4	2	3	4	4	2	2	55	3025	
22	WAYAN SEPARSA	XI IPA	L	3	3	4	4	4	2	3	2	4	3	3	2	3	4	4	2	3	53	2809	
23	YUSRI	XI IPA	L	4	4	4	4	3	4	3	3	4	2	3	2	2	4	2	2	4	54	2916	
24	ALBERTUS DEKOSKI	XI IPA	L	4	3	3	3	3	2	2	3	4	2	4	2	1	3	4	2	2	47	2209	
25	DINDA PUSPITA SARI B	XI IPA	P	4	3	4	4	3	4	2	3	2	3	4	3	2	3	1	4	3	52	2704	

26	KADEK PURNAWAN	XI IPA	L	3	4	3	4	4	2	4	2	3	3	3	4	2	3	3	3	3	53	2809	
27	KADEK PUTRA	XI IPA	L	4	3	4	4	3	4	2	3	4	2	2	4	2	4	4	3	4	56	3136	
28	KETUT BUDIARTINI	XI IPA	P	3	3	4	4	4	2	4	4	3	3	3	2	3	4	2	2	3	53	2809	
29	KHUSNUL KHOTIMAH	XI IPA	P	4	3	3	4	3	4	2	3	4	2	4	4	3	4	3	3	3	56	3136	
30	KOMANG SUNAWA	XI IPA	L	3	4	4	4	4	4	3	4	4	3	2	3	4	4	3	4	3	60	3600	
31	MUH. FIQRA YUSUF FATUR	XI IPA	L	4	3	4	3	3	3	4	4	4	4	4	4	3	4	4	3	4	62	3844	
32	MUHAMAD FAJAR RAHIM	XI IPA	L	3	3	4	4	4	2	3	2	4	4	3	3	2	1	3	4	2	51	2601	
33	MUHAMMAD SOLIHIN	XI IPA	L	4	4	4	4	4	4	2	4	4	4	2	2	3	4	4	4	4	61	3721	
34	NUR AIDA	XI IPA	P	3	4	4	4	3	4	2	4	4	3	4	2	2	4	4	4	4	59	3481	
35	NUR FADILA	XI IPA	P	4	4	2	3	4	3	4	3	4	3	4	2	1	3	4	3	3	54	2916	
36	NURMARISA MALASARI	XI IPA	P	3	4	3	3	3	4	2	2	4	3	2	2	3	2	3	2	4	49	2401	
37	NURPIAN	XI IPA	P	4	4	2	3	4	4	2	3	4	4	3	2	2	2	3	2	3	51	2601	
38	NURUL SAFITRI	XI IPA	P	3	3	2	3	3	4	4	2	4	3	2	4	2	2	3	2	3	49	2401	
39	RACHMA ALYA RAMADHANI	XI IPA	P	4	4	4	4	4	4	4	3	4	3	3	2	2	4	4	2	2	57	3249	
JUMLAH (ΣX)				140	129	136	142	125	126	116	112	139	110	117	99	76	133	108	104	112	2024	106654	
R HITUNG (rxy)				0.3514	0.4514	0.5152	0.5568	0.4934	0.4943	0.4066	0.6709	0.4139	0.4408	0.4191	0.5004	0.5409	0.3838	0.5399	0.3518	0.3808	ΣY	ΣY^	
R TABEL				0.316	0.316	0.316	0.316	0.316	0.316	0.316	0.316	0.316	0.316	0.316	0.316	0.316	0.316	0.316	0.316	0.316	0.316		
KETERANGAN				Valid	Valid	Valid	Valid	Valid	Valid	Valid	Valid	Valid	Valid	Valid	Valid	Valid	Valid	Valid	Valid	Valid	Valid		
VAR BUTIR				0.2483	0.4291	0.5196	0.3414	0.641	0.8664	0.8151	0.7989	0.5682	0.6248	0.9474	0.834	0.7868	0.7746	1.1296	0.7544	0.641			
ΣX^				512	443	494	530	440	440	376	352	517	334	387	283	178	483	342	306	346			
N				39																			
VARIAN				0.2419	0.4181	0.5062	0.3327	1.0092	0.8442	0.7942	0.7784	0.5536	0.6088	0.9231	0.8126	0.7666	0.7548	1.1006	0.735	0.6246			
ΣVARIAN				11.80473373																			
VARIANS TOTAL				41.37409599																			
N SOAL				17																			
r11				0.759																			
KRITERIA				Tinggi																			

Lampiran 6 : Hasil Penelitian Angket Keterlibatan Orangtua

HASIL PENELITIAN																					
No.	Nama Responden	Kelas	Jenis Kelamin	Nomor Item Kuesioner																	Total
				1	2	3	4	5	6	7	8	9	10	11	12	13	14	15	16	17	
1	Abdul Jabal Nur	X IPA	L	4	3	4	4	1	3	4	3	2	3	4	4	1	4	4	3	3	54
2	ABDUL WAHID	X IPA	L	4	2	4	4	2	2	4	2	1	2	4	2	1	4	2	3	3	46
3	ADI SURYA	X IPA	L	4	3	3	3	3	2	3	3	3	4	3	3	3	2	3	2	3	50
4	AGUSTINA DWI PUTRI YANTI	X IPA	P	3	4	2	3	2	3	2	1	4	2	2	2	1	4	1	1	1	38
5	AYLIN	X IPA	P	4	2	4	4	2	4	4	2	4	3	1	3	1	4	1	2	3	48
6	DWI AULIAH RAMADANI	X IPA	P	3	4	4	4	2	3	3	3	2	4	2	3	3	3	1	3	2	49
7	ENI WAHYUNI	X IPA	P	4	3	3	3	2	1	2	3	2	2	1	1	1	3	1	3	2	37
8	GISKA ANGGUND	X IPA	P	3	2	3	3	2	1	1	2	1	2	4	2	1	3	3	2	2	37
9	HAIKAL	X IPA	L	4	3	4	4	4	4	4	3	4	2	2	3	1	4	3	2	3	54
10	I KADEK WAHYU LESMANA	X IPA	L	3	3	4	2	3	3	3	1	4	2	3	1	1	4	3	1	3	44
11	INTAN DARMAWATI NDURU	X IPA	P	4	3	4	4	4	4	4	4	3	2	3	2	2	3	3	2	3	54
12	Ishar Hanavian	X IPA	L	3	2	3	4	3	3	2	2	4	2	2	1	1	1	1	3	4	41
13	Jelita	X IPA	P	4	3	4	4	4	4	3	4	3	2	4	2	1	4	2	2	4	54
14	Komang Wahyu Adi Saputra	X IPA	L	3	3	2	2	3	4	3	2	4	2	1	1	1	4	1	4	3	43
15	LENI ADELIA	X IPA	P	4	4	4	4	4	4	3	4	3	2	4	2	2	4	2	4	2	56
16	MITA REVALINDA	X IPA	P	3	4	4	4	3	3	4	2	4	4	4	4	1	4	2	4	2	56
17	NELTA FAUZIA TAMRIN	X IPA	P	4	4	4	4	4	4	4	4	4	4	4	3	3	4	3	3	4	64
18	PUTU WINA KRISTINA	X IPA	P	4	4	4	4	3	3	4	4	4	3	4	3	2	4	3	2	2	57
19	Raditya Alsa Putra	X IPA	L	4	3	3	4	4	4	2	2	4	3	3	3	3	3	3	3	2	53
20	RANDI SAPUTRA	X IPA	L	3	4	3	4	3	3	2	4	4	4	3	3	1	4	4	2	2	53
21	Riski Cahyani	X IPA	P	4	3	4	4	4	4	3	3	3	2	4	2	3	4	4	2	2	55
22	SAHAR	X IPA	L	3	3	4	4	4	2	3	2	4	3	3	2	3	4	4	2	3	53
23	SUCI RAHMA DANI	X IPA	P	4	4	4	4	3	4	3	3	2	2	3	2	2	4	2	2	4	52
24	SUCI RAHMA YANI	X IPA	P	4	3	3	3	3	2	2	3	4	2	4	2	1	3	4	2	2	47

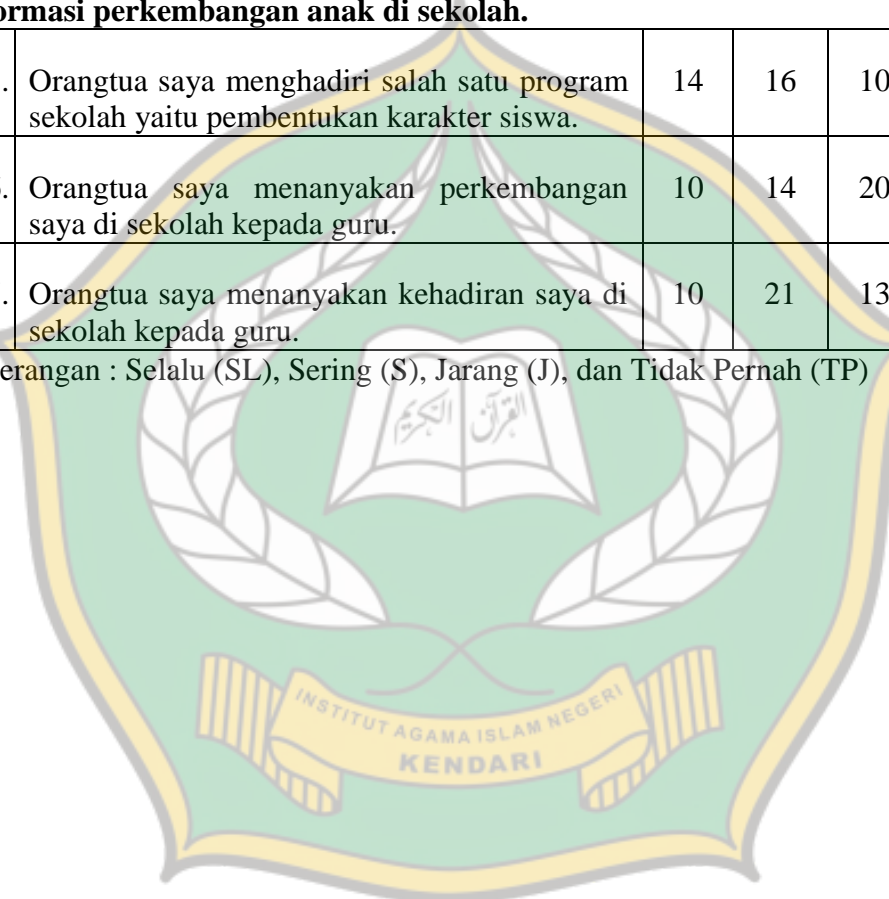
25	SUCI RAMDANI SARI	X IPA	P	4	3	4	4	3	4	2	3	2	3	4	3	2	3	1	4	3	52
26	Abdul Anwar Hidayah	X IPA	L	3	4	3	4	4	2	4	2	3	3	3	4	2	3	3	3	3	53
27	ANGGA HANDIKA	X IPA	L	4	3	4	4	3	4	2	3	4	2	2	4	2	4	4	3	4	56
28	Arini Saputri	X IPA	P	3	3	4	4	4	2	4	4	3	3	3	2	3	4	2	2	3	53
29	Arnawati	X IPA	P	4	3	3	4	3	4	2	3	4	2	4	4	3	4	3	3	3	56
30	EKI SAPUTRA	X IPA	L	3	4	4	4	4	4	3	4	3	3	2	3	4	4	3	4	3	59
31	ERDIN ARYANTO	X IPA	L	4	3	4	3	3	3	4	4	3	4	4	4	3	4	4	3	4	61
32	HAYANTI	X IPA	P	3	3	4	4	4	2	3	2	4	4	3	3	2	1	3	4	2	51
33	JUMRA	X IPA	P	4	4	4	4	4	4	2	4	2	4	2	2	3	4	4	4	4	59
34	KASIH MANGUDURTUA TUMENKOL	X IPA	P	3	4	4	4	3	4	2	4	3	3	4	2	2	4	4	4	4	58
35	Komang Yoga Satria	X IPA	L	4	4	2	3	4	3	4	3	4	3	4	2	1	3	4	3	3	54
36	LUNA MAYA	X IPA	P	3	4	3	3	3	4	2	2	3	3	2	2	3	2	3	2	4	48
37	Muhammad Ilham Safari	X IPA	L	4	4	2	3	4	4	2	3	4	4	3	2	2	2	3	2	3	51
38	Muhammad Sawir	X IPA	L	3	3	2	3	3	4	4	2	3	3	2	4	2	2	3	2	3	48
39	PUTRI SINDERELA	X IPA	P	4	4	4	4	4	4	4	3	3	3	3	2	2	4	4	2	2	56
40	Rian Adi Saputra	X IPA	L	4	3	4	4	4	3	4	3	4	3	4	3	4	4	3	4	3	61
41	ROY ALFIN	X IPA	L	4	2	4	4	3	3	3	4	3	3	2	2	3	4	2	2	2	50
42	Saimudin	X IPA	L	4	3	4	4	3	3	3	4	3	3	2	3	2	4	2	3	3	53
43	Sinta Silviani	X IPA	P	4	3	4	4	4	4	4	4	4	2	2	2	2	2	4	4	3	56
44	Sri Arista	X IPA	P	3	2	3	4	3	2	1	1	4	1	4	1	1	2	2	2	1	37
45	SULISTIA SYAFWA	X IPA	P	4	2	3	4	4	2	1	3	2	2	2	1	1	3	2	1	1	38
46	Susi	X IPA	P	4	4	4	3	4	3	2	4	3	4	4	4	4	3	4	3	4	61
47	ULAN DARI	X IPA	P	4	1	4	4	3	2	2	1	4	2	4	4	3	4	4	2	3	47
INDIKATOR VARIABEL KETERLIBATAN ORANG TUA				Pemberian dukungan (Aktivitas sekolah)				Pemberian pendidikan						Hubungan orang tua dan guru (Perkembangan anak)				Merancang bentuk komunikasi			
Jumlah				171	149	166	173	153	148	136	136	152	130	141	119	96	159	131	125	132	2413
Persentase				3.64	3.17	3.53	3.68	3.26	3.15	2.89	2.89	3.23	2.77	3.00	2.53	2.04	3.38	2.79	2.66	2.81	

Lampiran 7. Akumulasi Angket Keterlibatan Orang Tua Hasil Penelitian Siswa Yang Memilih SL, S, J, dan TP

No	Pertanyaan	SL	S	J	TP
Indikator : Pemberian dukungan terhadap anak dalam aktivitas sekolah.					
1.	Saya selalu disemangati orangtua untuk tetap semangat dalam belajar.	30	17	-	-
2.	Saya didorong orangtua untuk memiliki wawasan yang luas pada ilmu pengetahuan khususnya di ilmu biologi.	17	22	7	1
3.	Saya diberitahu kepada orangtua untuk bertanggungjawab pada setiap tugas di sekolah.	30	12	5	-
Indikator : Pemberian pendidikan terhadap anak dalam meningkatkan kemampuan dan keterampilan yang dimiliki.					
4.	Saya selalu diingatkan orangtua belajar ketika akan ujian.	34	11	2	-
5.	Saya selalu dibantu orangtua ketika saya kesulitan mengerjakan PR.	20	20	6	1
6.	Saya dibatasi waktu bermain saya oleh orangtua.	21	14	10	2
7.	Saya diikut sertakan oleh orangtua saya ke bimbingan belajar.	16	13	15	3
8.	Saya diingatkan oleh orangtua untuk belajar setiap malam.	15	16	12	4
9.	Saya selalu disedia kan oleh orangtua tempat belajar saya dirumah.	22	16	7	2
10.	Saya mendiskusikan pelajaran dengan orangtua di rumah	10	17	19	1
Indikator : Hubungan orang tua dan guru dalam mendiskusikan terkait perkembangan anak di sekolah.					
11.	Orangtua saya menghadiri pertemuan antara sekolah dengan guru.	19	12	13	3
12.	Orangtua saya menanyakan aktivitas saya di sekolah dalam proses belajar.	9	13	19	6

13.	Orangtua saya mendiskusikan kepada guru apa yang saya butuhkan dalam mengembangkan hasil belajar saya, khususnya di mata pelajaran Biologi	3	13	14	17
14.	Orangtua saya mendukung peraturan sekolah dalam mengembangkan hasil belajar saya.	28	11	6	2
Indikator : Merancang bentuk komunikasi dengan guru dalam memperoleh informasi perkembangan anak di sekolah.					
15.	Orangtua saya menghadiri salah satu program sekolah yaitu pembentukan karakter siswa.	14	16	10	7
16.	Orangtua saya menanyakan perkembangan saya di sekolah kepada guru.	10	14	20	3
17.	Orangtua saya menanyakan kehadiran saya di sekolah kepada guru.	10	21	13	3

Keterangan : Selalu (SL), Sering (S), Jarang (J), dan Tidak Pernah (TP)



Lampiran 8 : Hasil Belajar Biologi Siswa Kelas X IPA

No.	Nama Siswa	Nilai Ulangan
1.	AJN	80
2.	AW	71
3.	AS	80
4.	ADPY	75
5.	A	70
6.	DAR	70
7.	EW	70
8.	GA	76
9.	H	81
10.	IKWL	88
11.	IDN	90
12.	IH	71
13.	J	85
14.	KWAP	75
15.	LA	90
16.	MR	90
17.	NFT	88
18.	PWK	90
19.	RAP	86
20.	RS	85
21.	RC	88
22.	S	84
23.	SRD	90
24.	SRY	68
25.	SRS	82
26.	AAH	78
27.	AH	85
28.	AS	84
29.	A	85
30.	ES	85
31.	EA	70
32.	H	78
33.	J	86
34.	KMT	86
35.	KYS	80
36.	LM	70
37.	MIS	70
38.	MS	70
39.	PS	85
40.	RAP	81

41.	RA	70
42.	S	87
43.	SS	88
44.	SA	70
45.	SS	70
46.	S	81
47.	UD	80



Lampiran 9 : Manual Analisis Deskriptif

1. Keterlibatan Orang Tua

Hasil analisis statistik deskriptif pada keterlibatan orangtua siswa kelas

X IPA SMA Negeri 1 Wiwirano adalah sebagai berikut:

a. Menghitung rata – rata (*Mean*)

$$\bar{X} = \frac{\sum_{i=1}^n xi}{n}$$

$$\bar{X} = \frac{2413}{47}$$

$$\bar{X} = 51.340$$

b. Menghitung varians dan standar deviasi

Tabel keterlibatan orang tua untuk menentukan *variens* dan standar deviasi.

Tabel penentuan varians dan standar deviasi

No	X_i	$X_i - \bar{X}$	$(X_i - \bar{X})^2$
1.	37	51	205.64780
1.	37	51	205.64780
2.	37	51	205.64780
3.	38	51	177.96695
4.	38	51	177.96695
5.	41	51	106.92440
6.	43	51	69.56270
7.	44	51	53.88185
8.	46	51	28.52014
9.	47	51	18.83929
10.	47	51	18.83929
11.	48	51	11.15844
12.	48	51	11.15844
13.	48	51	11.15844
14.	49	51	5.47759
15.	50	51	1.79674
16.	50	51	1.79674
17.	51	51	0.11589
18.	51	51	0.11589
19.	52	51	0.43504

20.	52	51	0.43504
21.	53	51	2.75419
22.	53	51	2.75419
23.	53	51	2.75419
24.	53	51	2.75419
25.	53	51	2.75419
26.	53	51	2.75419
27.	54	51	7.07334
28.	54	51	7.07334
29.	54	51	7.07334
30.	54	51	7.07334
31.	54	51	7.07334
32.	55	51	13.39249
33.	56	51	21.71163
34.	56	51	21.71163
35.	56	51	21.71163
36.	56	51	21.71163
37.	56	51	21.71163
38.	56	51	21.71163
39.	57	51	32.03078
40.	58	51	44.34993
41.	59	51	58.66908
42.	59	51	58.66908
43.	61	51	93.30738
44.	61	51	93.30738
45.	61	51	93.30738
46.	64	51	160.26483
Σ	2413		2143

c. Menghitung varians sampel menggunakan rumus:

$$S^2 = \frac{n \sum_{i=1}^n (x_i - \bar{x})^2}{n - 1}$$

$$S^2 = \frac{2143}{47 - 1}$$

$$S^2 = \frac{2143}{46} = 46,577$$

d. Menghitung standar deviasi

$$S = \sqrt{\frac{\sum_{i=1}^n (x_i - \bar{x})^2}{n - 1}}$$

$$S = \sqrt{\frac{2143}{47 - 1}}$$

$$S = \sqrt{\frac{2143}{46}}$$

$$S = \sqrt{46.57724}$$

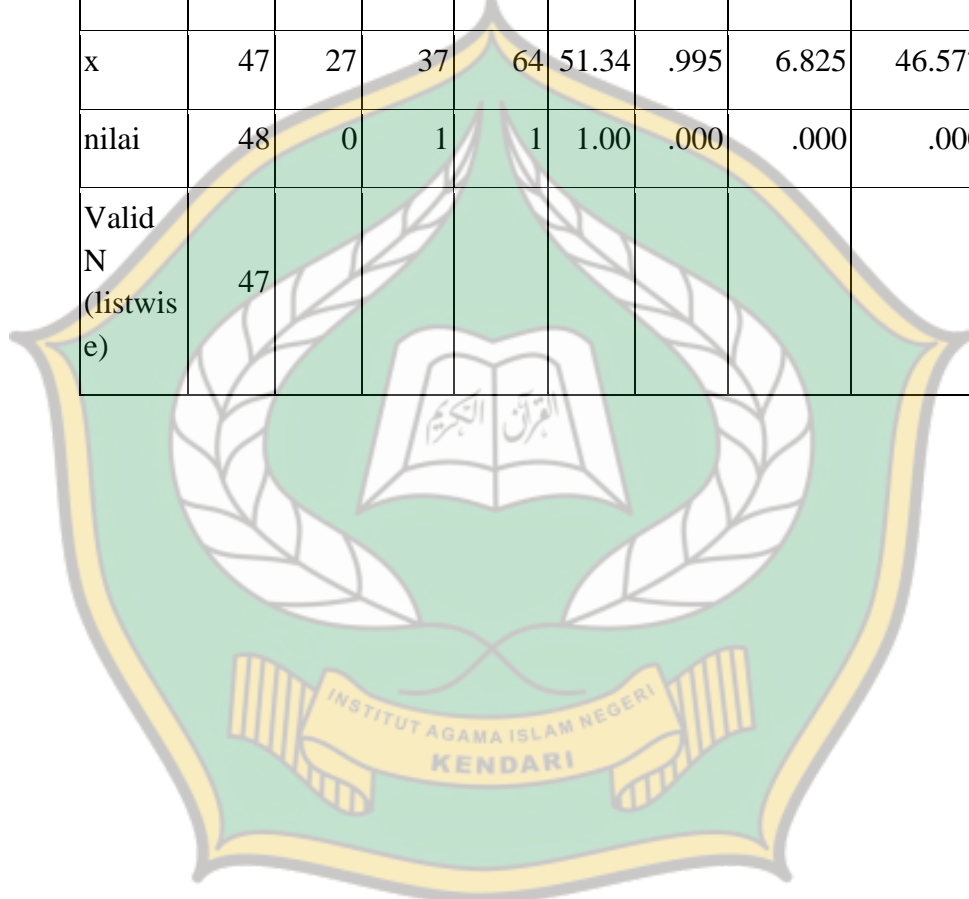
$$S = 6,8248$$

e. Penentuan Kecenderunagan (Kategori)

No.	Interval	Frekuensi	Persentase	Kategori
1	$X \geq 58$	7	14.89%	Tinggi
2	$51 \leq X < 58$	23	48.94%	Sedang
3	$45 < X < 51$	9	19.15%	Rendah
4	$X \leq 45$	88	17.02%	Sangat Rendah
Total		47	100%	

Descriptive Statistics								
	N	Range	Minimum	Maximum	Mean	Std. Deviation	Variance	
	Statistic	Statistic	Statistic	Statistic	Statistic	Std. Error	Statistic	Statistic
x	47	27	37	64	51.34	.995	6.825	46.577
nilai	48	0	1	1	1.00	.000	.000	.000

Descriptive Statistics								
	N	Range	Minimum	Maximum	Mean		Std. Deviation	Variance
	Statistic	Statistic	Statistic	Statistic	Statistic	Std. Error	Statistic	Statistic
x	47	27	37	64	51.34	.995	6.825	46.577
nilai	48	0	1	1	1.00	.000	.000	.000
Valid N (listwise)	47							



2. Analisis deskriptif hasil belajar biologi siswa

Hasil analisis statistik deskriptif pada hasil belajar biologi siswa kelas

X IPA SMA Negeri 1 Wiwirano adalah sebagai berikut:

a. Menghitung rata – rata (*Mean*)

$$\bar{X} = \frac{\sum_{i=1}^n xi}{n}$$

$$\bar{X} = \frac{2413}{47}$$

$$\bar{X} = 80.043$$

b. Menghitung varians dan standar deviasi

Tabel hasil belajar biologi siswa untuk menentukan *varians* dan standar deviasi.

Tabel penentuan varians dan standar deviasi

No	X_i	$X_i - \bar{X}$	$(X_i - \bar{X})^2$
1.	70	80	100.85287
2.	76	80	16.34224
3.	70	80	100.85287
4.	75	80	25.42734
5.	70	80	100.85287
6.	71	80	81.76777
7.	75	80	25.42734
8.	88	80	63.32096
9.	71	80	81.76777
10.	68	80	145.02309
11.	80	80	0.00181
12.	70	80	100.85287
13.	70	80	100.85287
14.	70	80	100.85287
15.	70	80	100.85287
16.	80	80	0.00181
17.	70	80	100.85287
18.	78	80	4.17202
19.	70	80	100.85287
20.	90	80	99.15075
21.	82	80	3.83160
22.	86	80	35.49117
23.	85	80	24.57628

24.	84	80	15.66139
25.	78	80	4.17202
26.	84	80	15.66139
27.	87	80	48.40607
28.	80	80	0.00181
29.	81	80	0.91670
30.	90	80	99.15075
31.	85	80	24.57628
32.	80	80	0.00181
33.	88	80	63.32096
34.	90	80	99.15075
35.	90	80	99.15075
36.	85	80	24.57628
37.	85	80	24.57628
38.	85	80	24.57628
39.	88	80	63.32096
40.	90	80	99.15075
41.	86	80	35.49117
42.	85	80	24.57628
43.	86	80	35.49117
44.	70	80	100.85287
45.	81	80	0.91670
46.	81	80	0.91670
47.	88	80	63.32096
Σ	3762		2482

c. Menghitung varians sampel menggunakan rumus:

$$S^2 = \frac{n \sum_{i=1}^n (x_i - \bar{x})^2}{n - 1}$$

$$S^2 = \frac{2482}{47 - 1}$$

$$S^2 = \frac{2482}{46} = 53.955$$

d. Menghitung standar deviasi

$$S = \sqrt{\frac{\sum_{i=1}^n (x_i - \bar{x})^2}{n - 1}}$$

$$S = \sqrt{\frac{2482}{47 - 1}}$$

$$S = \sqrt{\frac{2482}{46}}$$

$$S = \sqrt{53.95467}$$

$$S = 7.3454$$

No.	Interval	Ferkuensi	Persentase	Kategori
1	$X \geq 88$	9	19.15%	Tinggi
2	$80 \leq X < 88$	20	42.55%	Sedang
2	$72 < X < 80$	5	10.64%	Rendah
3	$X \leq 72$	13	27.66%	Sangat Rendah
	Total	47	100%	

Descriptive Statistics

	N	Minimum	Maximum	Sum	Mean	Std. Deviation	Variance
	Statistic	Statistic	Statistic	Statistic	Statistic	Std. Error	Statistic
hasil belajar	47	68.00	90.00	3762.00	80.0426	1.07143	7.34538
Valid N (listwise)	47						

Lampiran 10 : Uji Prasyarat Analisis

1. Uji Normalitas Angket Keterlibatan Orangtua Dengan Hasil Belajar

One-Sample Kolmogorov-Smirnov Test

	Keterlibatan Orang Tua	Hasil Belajar Siswa	Unstandardized Residual
N	47	47	47
Normal Parameters ^a	Mean	51.34	80.04
	Std. Deviation	6.825	7.345
Most Extreme Differences	Absolute	.149	.167
	Positive	.081	.167
	Negative	-.149	-.154
Kolmogorov-Smirnov Z	1.023	1.148	.696
Asymp. Sig. (2-tailed)	.246	.143	.718
a. Test distribution is Normal.			

One-Sample Kolmogorov-Smirnov Test

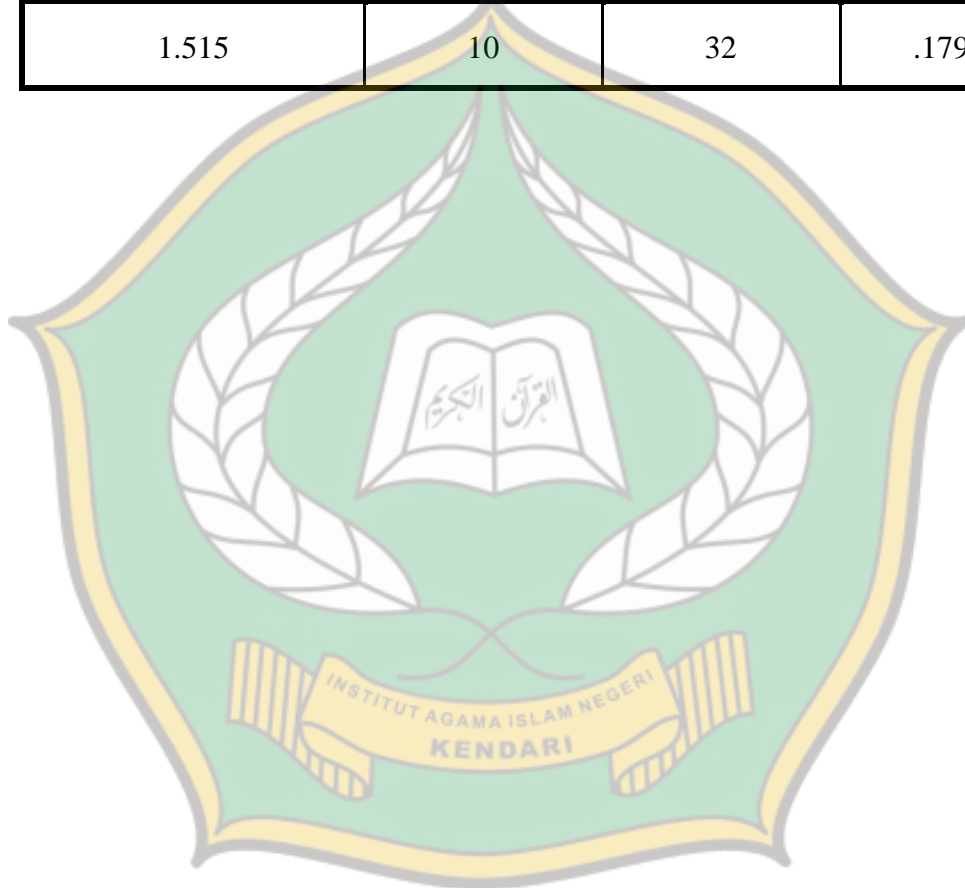
		Unstandardized Residual
N		47
Normal Parameters ^a	Mean	.0000000
	Std. Deviation	5.86980105
Most Extreme Differences	Absolute	.102
	Positive	.081
	Negative	-.102
Kolmogorov-Smirnov Z		.696
Asymp. Sig. (2-tailed)		.718
a. Test distribution is Normal.		

2. Uji Homogenitas Keterlibatan Orang Tua

Test of Homogeneity of Variances

Keterlibatan Orang Tua

Levene Statistic	df1	df2	Sig.
1.515	10	32	.179



Lampiran 11 : Uji Hipotesis

1. Uji korelasi *product moment* (Pearson)

Correlations

		Keterlibatan orang tua	Hasil belajar
Keterlibatan orang tua	Pearson Correlation	1	.601**
	Sig. (2-tailed)		.000
	N	47	47
Hasil belajar	Pearson Correlation	.601**	1
	Sig. (2-tailed)	.000	
	N	47	47

** . Correlation is significant at the 0.01 level (2-tailed).

2. Uji Sgnifikansi korelasi (Uji t)

Model Summary^b

Model	R	R Square	Adjusted R Square	Std. Error of the Estimate
1	.601 ^a	.361	.347	5.935

a. Predictors: (Constant), Keterlibatan ortu

b. Dependent Variable: Hasil belajar

Coefficients^a

Model		Unstandardized Coefficients		Standardized Coefficients	T	Sig.
		B	Std. Error	Beta		
1	(Constant)	46.823	6.639		7.053	.000

	Keterlibatan orang tua	.647	.128	.601	5.047	.000
a. Dependent Variable: Hasil belajar siswa						



Lampiran 12 : Nilai Tabel r

Tabel r untuk df = 1 - 50					
df = (N-2)	Tingkat signifikansi untuk uji satu arah				
	0.05	0.025	0.01	0.005	0.0005
	Tingkat signifikansi untuk uji dua arah				
	0.1	0.05	0.02	0.01	0.001
1	0.9877	0.9969	0.9995	0.9999	1.0000
2	0.9000	0.9500	0.9800	0.9900	0.9990
3	0.8054	0.8783	0.9343	0.9587	0.9911
4	0.7293	0.8114	0.8822	0.9172	0.9741
5	0.6694	0.7545	0.8329	0.8745	0.9509
6	0.6215	0.7067	0.7887	0.8343	0.9249
7	0.5822	0.6664	0.7498	0.7977	0.8983
8	0.5494	0.6319	0.7155	0.7646	0.8721
9	0.5214	0.6021	0.6851	0.7348	0.8470
10	0.4973	0.5760	0.6581	0.7079	0.8233
11	0.4762	0.5529	0.6339	0.6835	0.8010
12	0.4575	0.5324	0.6120	0.6614	0.7800
13	0.4409	0.5140	0.5923	0.6411	0.7604
14	0.4259	0.4973	0.5742	0.6226	0.7419
15	0.4124	0.4821	0.5577	0.6055	0.7247
16	0.4000	0.4683	0.5425	0.5897	0.7084
17	0.3887	0.4555	0.5285	0.5751	0.6932
18	0.3783	0.4438	0.5155	0.5614	0.6788
19	0.3687	0.4329	0.5034	0.5487	0.6652
20	0.3598	0.4227	0.4921	0.5368	0.6524
21	0.3515	0.4132	0.4815	0.5256	0.6402
22	0.3438	0.4044	0.4716	0.5151	0.6287
23	0.3365	0.3961	0.4622	0.5052	0.6178
24	0.3297	0.3882	0.4534	0.4958	0.6074
25	0.3233	0.3809	0.4451	0.4869	0.5974
26	0.3172	0.3739	0.4372	0.4785	0.5880
27	0.3115	0.3673	0.4297	0.4705	0.5790
28	0.3061	0.3610	0.4226	0.4629	0.5703
29	0.3009	0.3550	0.4158	0.4556	0.5620
30	0.2960	0.3494	0.4093	0.4487	0.5541
31	0.2913	0.3440	0.4032	0.4421	0.5465
32	0.2869	0.3388	0.3972	0.4357	0.5392
33	0.2826	0.3338	0.3916	0.4296	0.5322
34	0.2785	0.3291	0.3862	0.4238	0.5254
35	0.2746	0.3246	0.3810	0.4182	0.5189
36	0.2709	0.3202	0.3760	0.4128	0.5126
37	0.2673	0.3160	0.3712	0.4076	0.5066
38	0.2638	0.3120	0.3665	0.4026	0.5007
39	0.2605	0.3081	0.3621	0.3978	0.4950
40	0.2573	0.3044	0.3578	0.3932	0.4896
41	0.2542	0.3008	0.3536	0.3887	0.4843
42	0.2512	0.2973	0.3496	0.3843	0.4791
43	0.2483	0.2940	0.3457	0.3801	0.4742
44	0.2455	0.2907	0.3420	0.3761	0.4694
45	0.2429	0.2876	0.3384	0.3721	0.4647
46	0.2403	0.2845	0.3348	0.3683	0.4601
47	0.2377	0.2816	0.3314	0.3646	0.4557
48	0.2353	0.2787	0.3281	0.3610	0.4514
49	0.2329	0.2759	0.3249	0.3575	0.4473
50	0.2306	0.2732	0.3218	0.3542	0.4432

Lampiran 13 : Tabel Uji Kolmogorov-Smirnov

Tabel Nilai Kritis Uji Kolmogorov-Smirnov

n	$\alpha = 0,20$	$\alpha = 0,10$	$\alpha = 0,05$	$\alpha = 0,02$	$\alpha = 0,01$
1	0,900	0,950	0,975	0,990	0,995
2	0,684	0,776	0,842	0,900	0,929
3	0,565	0,636	0,708	0,785	0,829
4	0,493	0,565	0,624	0,689	0,734
5	0,447	0,509	0,563	0,627	0,669
6	0,410	0,468	0,519	0,577	0,617
7	0,381	0,436	0,483	0,538	0,576
8	0,359	0,410	0,454	0,507	0,542
9	0,339	0,387	0,430	0,480	0,513
10	0,323	0,369	0,409	0,457	0,486
11	0,308	0,352	0,391	0,437	0,468
12	0,296	0,338	0,375	0,419	0,449
13	0,285	0,325	0,361	0,404	0,432
14	0,275	0,314	0,349	0,390	0,418
15	0,266	0,304	0,338	0,377	0,404
16	0,258	0,295	0,327	0,366	0,392
17	0,250	0,286	0,318	0,355	0,381
18	0,244	0,279	0,309	0,346	0,371
19	0,237	0,271	0,301	0,337	0,361
20	0,232	0,265	0,294	0,329	0,352
21	0,226	0,259	0,287	0,321	0,344
22	0,221	0,253	0,281	0,314	0,337
23	0,216	0,247	0,275	0,307	0,330
24	0,212	0,242	0,269	0,301	0,323
25	0,208	0,238	0,264	0,295	0,317
26	0,204	0,233	0,259	0,290	0,311
27	0,200	0,229	0,254	0,284	0,305
28	0,197	0,225	0,250	0,279	0,300
29	0,193	0,221	0,246	0,275	0,295
30	0,190	0,218	0,242	0,270	0,290
35	0,177	0,202	0,224	0,251	0,269
40	0,165	0,189	0,210	0,235	0,252
45	0,156	0,179	0,198	0,222	0,238
50	0,148	0,170	0,188	0,211	0,226
55	0,142	0,162	0,180	0,201	0,216
60	0,136	0,155	0,172	0,193	0,207
65	0,131	0,149	0,166	0,185	0,199
70	0,126	0,144	0,160	0,179	0,192
75	0,122	0,139	0,154	0,173	0,185
80	0,118	0,135	0,150	0,167	0,179
85	0,114	0,131	0,145	0,162	0,174
90	0,111	0,127	0,141	0,158	0,169
95	0,108	0,124	0,137	0,154	0,165
100	0,106	0,121	0,134	0,150	0,161
Pendekatan	$1,07/\sqrt{n}$	$1,22/\sqrt{n}$	$1,36/\sqrt{n}$	$1,52/\sqrt{n}$	$1,63/\sqrt{n}$

Lampiran 14 : Dokumentasi



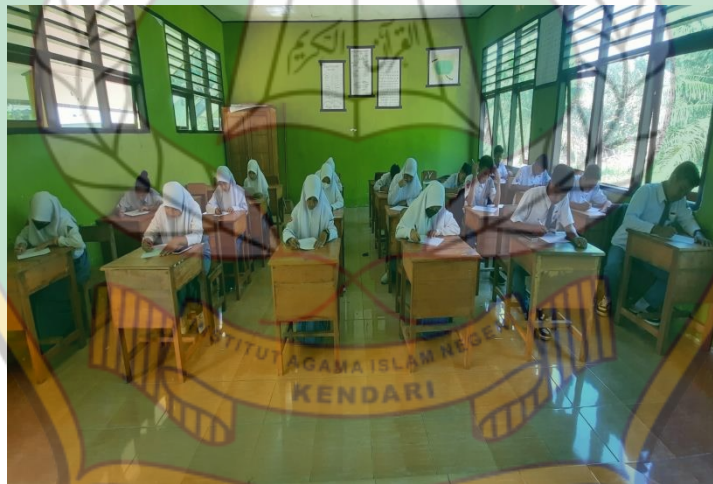
Gambar 1. Bersama Staf Tata Usaha atau Yang Mewakili Kepala Sekolah SMA Negeri 1 Wiwirano



Gambar 2. Perkenala Diri Kepada Siswa




Gambar 3. Bersama Wali kelas Melakukan Pengisian Angket Dengan Menjelaskan Prosedur Pengisian Angket



Gambar 4. Proses Pengisian Angket

Lampiran 15 : Surat Izin Penelitian BALITBANG Kendari

**PEMERINTAH PROVINSI SULAWESI TENGGARA**
BADAN PENELITIAN DAN PENGEMBANGAN
Jl. Mayjend S. Parman No. 03 Kendari 93121
Website : balitbang.sulawesitenggara prov.go.id Email : badan.litbang.sultra01@gmail.com

Kendari, 18 Mei 2022

K e p a d a
Yth. Kepala Dinas P & K Prov. Sultra
Di -
KENDARI

Nomor : 070/15/9-1/V/2022
Sifat : -
Lampiran : -
Perihal : IZIN PENELITIAN.

Berdasarkan Surat Dekan FTIK IAIN Kendari Nomor : 1524/In.23/FTIK/TL.00/05/2022 tanggal, 17 Mei 2022 perihal tersebut diatas, Mahasiswa dibawah ini :

Nama : SAPRUDIN
NIM : 18010108019
Prog. Studi : Tadris Biologi
Pekerjaan : Mahasiswa
Lokasi Penelitian : SMAN 1 Wwirano Kab. Konawe

Bermaksud untuk Melakukan Penelitian/Pengambilan Data di Daerah/Sesuai Lokasi diatas, dalam rangka penyusunan KTI/Skripsi/Tesis/Disertasi, dengan judul :


"HUBUNGAN KETERLIBATAN ORANG TUA DENGAN HASIL BELAJAR BIOLOGI SISWA KELAS X DI SMA NEGERI 1 WIWIRANO KABUPATEN KONAWA UTARA".

Yang akan dilaksanakan dari tanggal : 18 Mei 2022 sampai selesai.

Sehubungan dengan hal tersebut diatas, pada prinsipnya kami menyetujui kegiatan dimaksud dengan ketentuan :

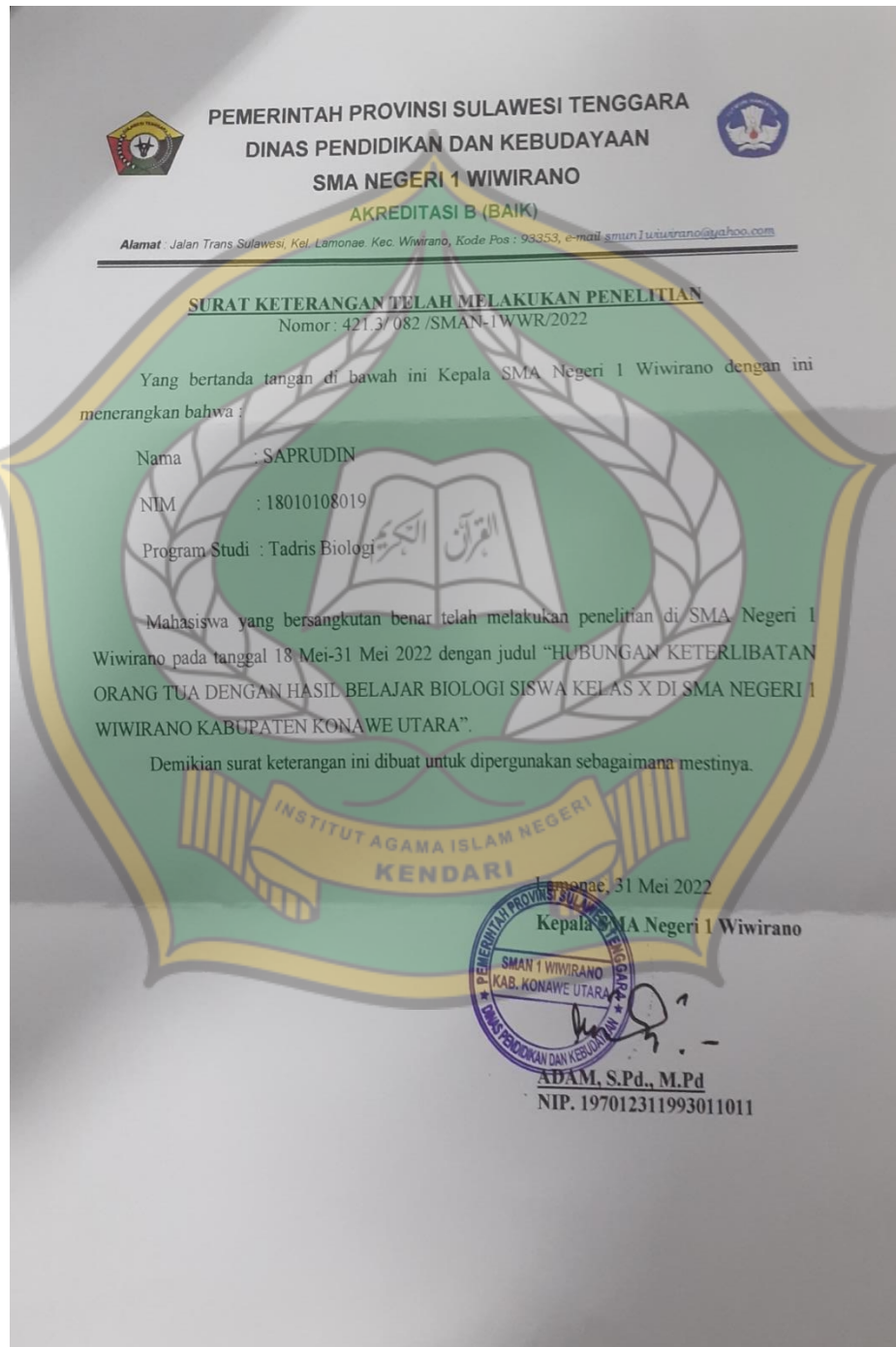
1. Senantiasa menjaga keamanan dan ketertiban serta mentaati perundang-undangan yang berlaku.
2. Tidak mengadakan kegiatan lain yang bertentangan dengan rencana semula.
3. Dalam setiap kegiatan dilapangan agar pihak Peneliti senantiasa koordinasi dengan Pemerintah setempat.
4. Wajib menghormati adat Istiadat yang berlaku di daerah setempat.
5. Menyerahkan 1 (satu) exemplar copy hasil penelitian kepada Gubernur Sulawesi Tenggara Cq. Kepala Badan Penelitian dan Pengembangan Provinsi Sulawesi Tenggara.
6. Surat izin akan dicabut kembali dan dinyatakan tidak berlaku apabila ternyata pemegang surat izin ini tidak mentaati ketentuan tersebut diatas.

Demikian surat Izin Penelitian diberikan untuk digunakan sebagaimana mestinya.

an. GUBERNUR SULAWESI TENGGARA
KEPALA BADAN PENELITIAN & PENGEMBANGAN
PROV. SULAWESI TENGGARA
SEKRETARIS

GUNAWAN LALIASA, STP., MM.
Pembina Tekn. Gol. IV/b
NIP. 196508092003121002

T e m b u a n :
1. Gubernur Sulawesi Tenggara (sebagai laporan) di Kendari;
2. Dekan FTIK IAIN Kendari di Kendari;
3. Ketua Prodi Tadris Biologi FTIK IAIN Kendari di Kendari;
4. Kepala SMAN 1 Wwirano di Tempat;
5. Mahasiswa yang bersangkutan.

Lampiran 16 : Surat Balasan Keterangan Telah Melakukan Penelitian di SMA Negeri 1 Wiwirano



Lampiran 17 : CV (Curriculum Vitae)

BIODATA PENULIS



DATA PRIBADI

Nama : Saprudin
NIM : 18010108019
Pekerjaan : Alumni Mahasiswi Program Studi Tadris Biologi Fakultas Tarbiyah dan Ilmu Keguruan, Institut Agama Islam Negeri (IAIN) Kendari.
Jenis Kelamin : Laki - Laki
TTL : Lamonae, 09 September 2000
Alamat : Desa Wawonsangi, Kecamatan Wiwirano, Kabupaten Konawe Utara, Provinsi Sulawesi Tenggara.
Agama : Islam
Suku : Culambacu
Tinggi Badan : 170 cm
Berat Badan : 67 kg
No Hp : 085240933938
Email : saprudinudin3938@gmail.com

DATA KELUARGA

Nama Orang Tua : Nanto
Ayah : Nanto
Ibu : Kubran
Anak Ke : 7 (ketujuh) dari tujuh bersaudara

DATA PENDIDIKAN

Riwayat Pendidikan : 1. SD N 1 Wiwirano (2006 – 2012)
2. SMP Negeri 1 Wiwirano (2012 – 2015)
3. SMA Negeri 1 Wiwirano (2015 – 2018)
4. IAIN Kendari (2018 – 2022)