



الملاحق

الجدول ٨

إرشادات المقابلة للطلاب

Nama :
 Hari dan tanggal :
 Waktu :
 Tempat :

وصف السؤال	مؤشرات المشكلة	الرقم
<p>١. ما هي الصعوبات التي تواجهك في تعلم اللغة العربية</p> <p>٢. كيف مهارتك في دروس اللغة العربية؟</p> <p>٣. هل تحب دروس اللغة العربية؟</p> <p>٤. هل أنت شغوف بتعلم اللغة العربية؟</p> <p>٥. هل تفهم شرح المعلم عند تدريس اللغة العربية؟</p> <p>٦. هل تعتقد أن المعلم قد قام بتدريس اللغة العربية بشكل جيد؟</p> <p>٧. هل قام والداك بإرشادك عندما واجهت صعوبات في تعلم اللغة العربية؟</p> <p>٨. هل يدرعمك والداك دائمًا في تعلم اللغة العربية؟</p> <p>٩. ما هي أشكال التحفيز التي قدمها لك والداك لتعلم اللغة العربية؟</p> <p>١٠. هل لديك كتاب قراءة باللغة العربية في المنزل تقرأه دائمًا؟</p> <p>١١. هل توجد مرافق مختلفة في مدرستك تسهل عليك تعلم اللغة العربية؟</p> <p>١٢. هل الكتب العربية متوفرة في مكتبة مدرستك؟</p>	<p>صعوبات القراءة في التعليم اللغة العربية</p>	<p>١.</p>

<p>١ . ماذا تفعل عندما لا تفهم دروس اللغة العربية؟</p> <p>٢ . هل تطرح الأسئلة دائمًا عندما لا تفهم دروس اللغة العربية؟</p> <p>٣ . هل تعيدون دائمًا دروس اللغة العربية التي تم تدريسها من قبل المعلم؟</p> <p>٤ . هل يمكن للدراسة الجماعية أن تسهل عليك فهم دروس اللغة العربية؟</p> <p>٥ . هل تأخذ دروس لغة عربية إضافية في غير أماكن المدرسة؟</p> <p>٦ . ما نوع دروس اللغة العربية التي تحب تدريسها؟</p> <p>٧ . ما هو اتجاه معلمك عندما تجد صعوبة في فهم دروس اللغة العربية؟</p> <p>٨ . هل تقوم دائمًا بمهام اللغة العربية التي يعطى لك من قبل المعلم؟</p>	<p>الجهود على صعوبات القراءة في تعليم اللغة العربية</p>	<p>٢ .</p>
-----------------------------------------------------------------------------------------------------------------------------------------------------------------------------------------------------------------------------------------------------------------------------------------------------------------------------------------------------------------------------------------------------------------------------------------------------------------------------------------------------------------------------------------------------------	---------------------------------------------------------	------------

الجدول ٩

إرشادات المقابلة للمعلمين

Nama :
 Hari dan tanggal :
 Waktu :
 Tempat :

وصف السؤال	مؤشرات المشكلة	الرقم
<p>١. ما هي الصعوبات التي يواجهها الطلاب في قراءة الحروف الهجائية؟</p> <p>٢. كيف هي قدرة الطالب على قراءة المفردات؟</p> <p>٣. كيف تكون قدرة الطالب على التمييز بين المفردات الموجودة في المفردات؟</p> <p>٤. كيف تكون قدرة الطالب على تمييز أصوات الحروف الهجائية التي يتشابه نطقها تقريباً؟</p> <p>٥. كيف هي طلاقة الطلاب في قراءة المفردات؟</p>	<p>صعوبات القراءة في اللغة العربية</p>	١.
<p>١.٦. ما هي العوامل التي تؤثر على صعوبات الطلاب في قراءة النصوص العربية؟</p> <p>٢.٧. كيف يستجيب الطلاب لدروس اللغة العربية التي يتم تدريسها؟</p> <p>٣.٨. كيف يتفاعل الطلاب عندما لا يستطيعون فهم المادة التي يتم تدريسها؟</p> <p>٤.٩. ما مدى اهتمام الطلاب بدروس اللغة العربية؟</p> <p>٥.١٠. هل يطرح الطلاب دائماً أسئلة لا يفهمونها</p>	<p>العوامل التي تؤثر على صعوبات القراءة في تعلم اللغة العربية</p>	٢.

<p>تتعلق بدروس اللغة العربية؟</p> <p>٦ . ١١ . هل توفر المدرسة كتب القراءة والدعم للطلاب الذين يعانون من صعوبة في قراءة اللغة العربية؟</p>		
<p>١ . ما هي الجهود التي يبذلها المعلم في التغلب على صعوبات القراءة عند التلاميذ باللغة العربية؟</p> <p>٢ . ما هي الوسائل التي يستخدمها المعلم عند تدريس القراءة العربية</p> <p>٣ . هل يراقب المعلم بانتظام الطلاب الذين يجدون صعوبة في قراءة اللغة العربية؟</p> <p>٤ . كيف يوجه المعلم الطلاب الذين يعانون من صعوبات في القراءة باللغة العربية</p> <p>٥ . ما هي الطريقة التي يستخدمها المعلم في تدريس مادة اللغة العربية للطلاب الذين يعانون من صعوبات في القراءة؟</p>	<p>الجهود على صعوبات القراءة في تعليم اللغة العربية</p>	<p>٣</p>

الجدول ١٠
إرشادات الملاحظات

الرقم	الجوانب التي تمت ملاحظتها		بلاغ	
	نعم	لا	نعم	لا
١.			هل ينشط الطلاب في تعلم اللغة العربية	
٢.			هل يحب الطلاب المواد العربية	
٣.			هل الطلاب متحمسون للقيام بفروض اللغة العربية	
٤.			هل الطلاب متحمسون للإجابة على الأسئلة المتعلقة بدروس اللغة العربية التي يقدمها المعلم	
٥.			هل الطلاب حاضرون دائماً في كل اجتماع لتعلم اللغة العربية	
٦.			هل يبدو الطلاب كسالى عند أخذ دروس اللغة العربية	
٧.			هل اشتكى الطلاب من قبل عند أخذ دروس اللغة العربية	
٨.			هل يبدو الطلاب غارقين في فهم المادة العربية التي يدرسها المعلم	
٩.			هل يعلم المدرس وجود طلاب يجدون صعوبة في قراءة اللغة العربية	
١٠.			هل يقدم المعلم إرشادات خاصة للطلاب الذين يجدون صعوبة في قراءة اللغة العربية	
١١.			هل يحفز المعلم الطلاب دائماً على أهمية تعلم اللغة العربية	
١٢.			هل يقوم المعلم بإعداد وسائل تعليمية تدعم قدرة الطلاب على قراءة اللغة العربية	
١٣.			هل يستخدم المعلم أساليب فاعلة في عملية التعلم للتغلب على صعوبات الطلاب في قراءة اللغة العربية	

إرشادات اختبار الطالب

Nama :

Hari dan tanggal :

Waktu :

Tempat :

١. الاستماع إلى ذكر الحروف الهجائية الواردة في المفردات التي يتكلمها الطلاب عند

القراءة

٢. الاستماع إلى ذكر المد (الطويل) والمقصود بالحرف (ا, ي, و) التي الموجودة في

المفردات المقروءة

٣. اختبر فهم معنى المفردات التي قرأها الطلاب

المواد الخاصة باختبار قراءة الطلاب هي كما يلي:

المهنة الطبية

لِكُلِّ النَّاسِ مِهْنَةٌ وَكُلُّ مِهْنَةٍ لَهَا دَوْرٌ مُهِمٌّ. مِثْلُ الْمِهْنَةِ الطَّبِيبِيَّةِ. فَكَيْفَ إِذَا كُنْتَ هَازِهِ
الْمِهْنَةُ لَا تُوجَدُ؟ طَبْعًا، لَا أَحَدٌ يَسْتَطِيعُ لِيَفْخَصَ مَرَضَهُ وَصَعِبَ الْإِنْسَانَ لِيَبْحَثَ عَنِ الدَّوَاءِ.
نَحْنُ نَعْرِفُ الْمِهْنَةَ الَّتِي تَتَعَلَّقُ بِمِهْنَةِ الطَّبِيبِيَّةِ كَطَبِيبِ الْقَلْبِ، طَبِيبِ الْجُلْدِ، طَبِيبِ الْوِلَادَةِ، طَبِيبِ
الْجِرَاحَةِ، طَبِيبِ الْأَسْنَانِ، طَبِيبِ الرِّئَةِ، طَبِيبِ الْعَظْمِ، طَبِيبِ الْعَيْنِ، طَبِيبِ الْأُذُنِ وَالْأَنْفِ وَ
الْحَنْجَرَةِ، مُمَرِّضٍ أَوْ مُمَرِّضَةٍ، وَ صَيْدَلِيٍّ.

الصورة ١ رسالة الترخيص البحثية



الصورة ٢ خريطة الموقع المدرسة الثانوية الإسلامية الشافعية كنداري



الجدول ١١

ظروف المعلمين \ موظفين في المدرسة الثانوية الإسلامية الشافعية كنداري

العام الدراسي ٢٠٢٢ / ٢٠٢٣

رقم	اسم المعلم	موضع
١	Dra. Saenab., M.Pd	رئيس المدرسة
٢	Rosmawati, S.Ag	ضابط المكتبة
٣	Maesita La Udisi, S.Pd	مدرس غير دائم
٤	Siti Muningah, S.Pd	نائب المدير
٥	Sri Anggriani, S.Pd.I	مدرس أتم
٦	Siti Nurlala, S.Pd	مدرس دائم
٧	Suriani, S.Pd, M.Pd	مدرس غير دائم
٨	Jusran, S.Pd, M.Pd	مدرس دائم المؤسس
٩	Mustika, S.Pd	مدرس دائم المؤسس
١٠	Neny Mardiana, S.Pd	مدرس دائم المؤسس
١١	Wa Ode Sarfiani, S.Pd, M.Pd	مدرس دائم المؤسس
١٢	Haerun Waris, S.Pd.	مدرس ورئيس الإدارة
١٣	Desi Alya Ariyani, S.Pd	مدرس دائم المؤسس
١٤	Sutan Habib, S.Pd	مدرس دائم المؤسس
١٥	Yulianti, S.Pd.	مدرس دائم المؤسس
١٦	Erama Suriani, S.Pd.I	مدرس دائم المؤسس
١٧	Hasmadia, S.Pd	إدارة الدراسة
١٨	Taufiq Hidayat Samsu, S.Pd	مدرس دائم المؤسس

الجدول ١٢

ظروف الطلاب في المدرسة الثانوية الإسلامية الشافعية كنداري

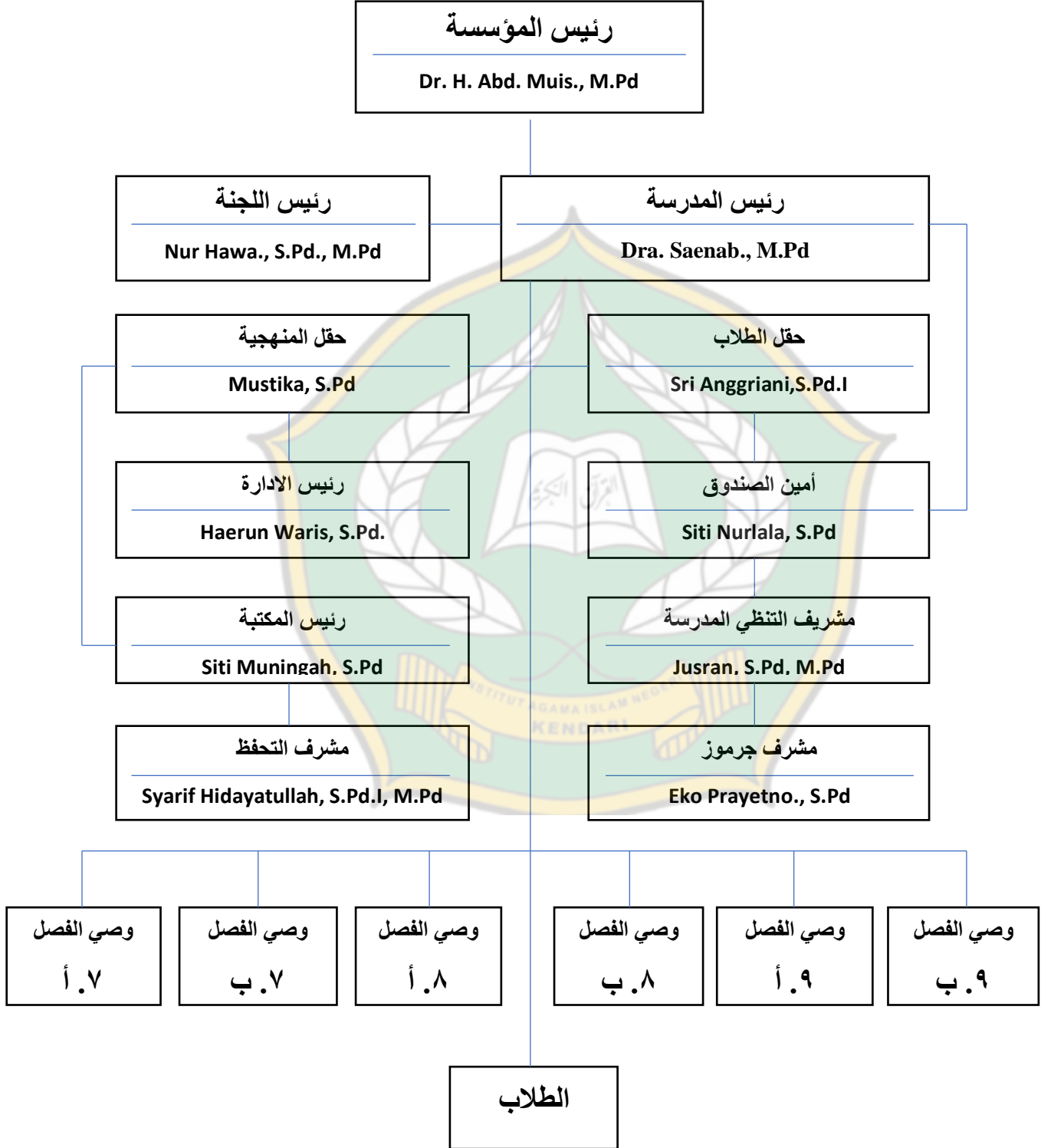
العام الدراسي ٢٠٢٢ / ٢٠٢٣

المستويات	الفصل	مذكر	معنى	مجموع
٧	أ	١٧	١٣	٣٠
	ب	١٨	٩	٢٧
مجموع				٥٧
٨	أ	١١	١٦	٢٧
	ب	١٣	١٤	٢٧
مجموع				٥٤
٩	أ	١٤	١٥	٢٩
	ب	١٣	١٢	٢٥
مجموع				٥٤
مجموع				١٦٥
مجموع				٨٢
مجموع				٧٩

الصورة ٣

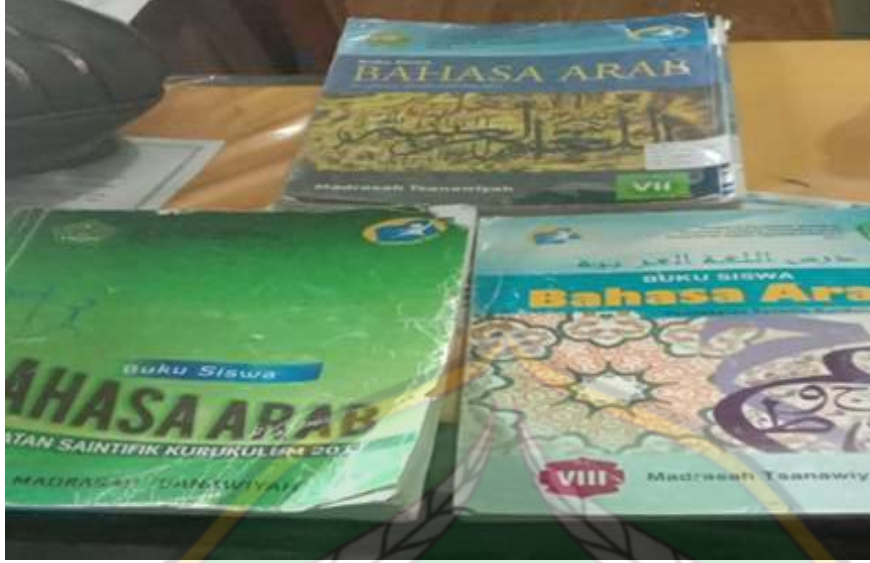
هيكلية التنظيمية المدرسة الثانوية الإسلامية الشافعية كنداري

العام الدراسي ٢٠٢٢ / ٢٠٢٣



الصورة ٤

كتاب العربي المدرسة الثانوية الإسلامية الشافعية كنداري



الصورة ٥

مقابلة مع المدرسة اللغة العربية المدرسة الثانوية الإسلامية الشافعية كنداري
(Erma Suriani)



(Eko Prayetno)



(Eka Fitri Melani Lutfi)



الصورة ٦

مقابلة وإختبار القراءة الطلاب صف السابع بلمدرسة الثانوية الإسلامية الشافعية كنداري

(A.O.R)



(A.H)



(M.Z.D)



(P.M.R)



(A.T.A)



(F.K)



(S.K.A)



(R.Z)



الصورة ٧

عملية التدريس والتعليم الطلاب صف السابع بلمدرسة الثانوية الإسلامية الشافعية كنداري



السيرة الذاتية

A. Data Pribadi

Nama : Lutfi Rahmat
Tempat Tanggal Lahir : Sowa, 17 Oktober 2000
Status Perkawian : Belum Kawin
Agama : Islam
Nomor : 085299205846
Alamat Rumah : Kel. Sowa. Kec. Togo Binongko. Kab.
Wakatobi

B. Riwayat Pendidikan

SD : SD Negeri 4 Togo Binongko
SMP : SMP Negeri 2 Togo Binongko
MAN : MAN 2 Wakatobi

C. Data Orang Tua

Nama : Abdul Rahim
Pekerjaan : Pedagang
Agama : Islam
Nama Ibu : Nurhayati
Pekerjaan : Ibu Rumah Tangga
Agama : Islam