

## Lampiran I: Kuersioner

### PENGARUH SUPERVISI KEPALA SEKOLAH TERHADAP KINERJA GURU MAN 1 KENDARI

#### A. Petunjuk Pengisian

1. Mohon beri tanda (X) pada jawaban yang Bapak/Ibu anggap sesuai dengan kondisi yang berlaku pada tahun berdasarkan keterangan sebagai berikut :  
SS = Sangat Setuju Bernilai 5  
S = Setuju Bernilai 4  
N = Netral Bernilai 3  
TS = Tidak Setuju Bernilai 2  
STS = Sangat Tidak Setuju 1
2. Jawaban Bapak/Ibu tidak berpengaruh terhadap pekerjaan Bapak/Ibu untuk itu dimohonkan untuk memberikan jawaban yang objektif sesuai dengan kenyataan dilapangan.

#### B. Identitas Responden

Jenis Kelamin :  
Umur :  
Pendidikan :



### Supervisi Kepala Sekolah (X1)

No.	Pernyataan	SS	S	N	TS	STS
	<b>Perencanaan Supervisi Akademik</b>					
1	Kepala Sekolah dapat memahami perencanaan supervisi dengan baik					
2	Kepala Sekolah dapat Menjadwalkan supervisi dengan baik					
3	Kepala sekolah dapat menguasai teknik – teknik dalam pelaksanaan observasi					
4	Observasi di dalam kelas yang dilakukan oleh kepala sekolah tidak bersifat menilai kelemahan guru					
5	Kepala sekolah dapat melakukan perbaikan setiap melakukan kunjungan					
	<b>Pelaksanaan Supervisi Akademik</b>					
1	Kepala Sekolah memahami teknik-teknik supervisi dengan baik					
2	Kepala sekolah mengamati guru dalam proses pembelajaran untuk memperoleh data kemampuan maupun kelemahan guru untuk kepentingan pembelajaran.					
3	Kepala Sekolah membantu guru untuk mengajar dengan baik					
4	Kepala sekolah memberikan penguatan atas kerjaya yang dilakukan oleh guru di dalam kelas					
5	Tujuan yang belum tercapai dalam kegiatan pembelajaran dibicarakan bersama antara kepala sekolah dan guru guna mencari solusi terbaik.					
	<b>Evaluasi dan Tindak Lanjut Supervisi Akademik</b>					
1	Kepala sekolah memberikan penguatan atas kerja yang dilakukan oleh guru di dalam kelas					
2	Kepala sekolah mengajak guru guna mengevaluasi hasil belajar peserta didik					
3	Kepala sekolah dan guru mengkaji rencana pembelajaran yang tertuang dalam persiapan mengajar yang akan digunakan oleh guru					
4	Tujuan yang belum tercapai dalam kegiatan pembelajaran dibicarakan bersama antara kepala sekolah dan guru guna mencari solusi terbaik.					
5	Kepala sekolah bersama guru membuat					

	kesimpulan evaluasi hasil belajar peserta didik berdasarkan data hasil pengamatan.					
--	--	--	--	--	--	--

### KINERJA GURU (Y)

No.	Pernyataan	SS	S	N	TS	STS
	<b>Kualitas pekerjaan</b>					
1	Guru memahami kualitas saat bekerja					
2	Guru mengajar dengan maksimal					
3	Guru bekerja dengan cermat					
4	Guru mengajar dengan totalitas					
5	Guru mampu mengerjakan pekerjaan yang sesuai dengan perintah pimpinan					
	<b>Kuantitas pekerjaan</b>					
1	Guru mengalokasikan waktu diluar jam belajar untuk menanggapi diskusi mengenai pembelajaran dengan murid					
2	Guru menyelesaikan pekerjaan pokok dengan tepat waktu yang relatif cepat					
3	Guru menyelesaikan tugas tambahan dengan tepat waktu					
4	Guru mengikuti rapat tambahan					
5	Guru menyisahkan waktu untuk memberikan motivasi kepada anak-anak					
	<b>Tanggung jawab</b>					
1	Guru menyampaikan materi pembelajaran secara tersusun dan sistematis					
2	Guru membantu siswa walaupun diluar jam belajar mengajar					
3	Guru mencatat perkembangan siswa seperti dalam kegiatan ekstrakurikuler maupun non kulikuler					
4	Guru mematuhi seluruh peraturan dan ketentuan kedisiplinan baik yang tertulis maupun yang tidak tertulis					
5	Guru memahami tanggung jawab yang diberikan Sekolah					
	<b>Inisiatif</b>					
1	Guru memberikan nasehat kepada murid tanpa perintah Kepala Sekolah					
2	Guru memberikan kelas tambahan untuk meningkatkan kemampuan siswa					
3	Guru mengisi jam belajar guru lain yang tidak					

	masuk					
4	Guru memberikan pekerjaan tambahan untuk meningkatkan pengetahuan					
5	Guru menggunakan metode belajar yang berbeda-beda sehingga siswa tidak bosan					



Lampiran II : Jawaban Responden

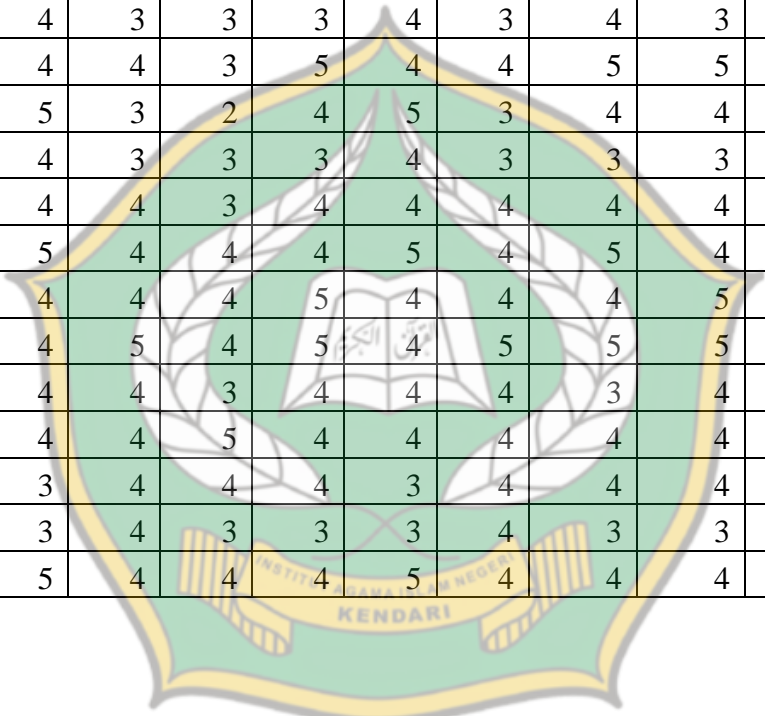
No	X1.1	X1.2	X1.3	X1.4	X1.5	X1.6	X1.7	X1.8	X1.9	X1.10	X1.11	X1.12	X1.13	X1.14	X1.15	X
1	3	3	4	3	4	4	4	3	3	4	4	3	4	4	4	54
2	4	4	4	4	4	4	4	4	4	4	4	4	4	4	4	60
3	4	5	5	5	5	5	5	4	5	5	5	5	5	5	5	73
4	4	4	4	3	3	4	5	4	4	4	4	3	3	4	5	58
5	4	4	4	4	5	4	4	4	4	4	4	4	5	4	4	62
6	4	5	5	3	4	4	5	4	5	5	5	3	4	4	5	65
7	5	5	5	5	5	5	5	5	5	5	5	5	5	5	5	75
8	4	5	4	5	5	5	4	4	5	4	4	5	5	5	4	68
9	4	3	4	5	5	5	5	4	3	4	4	5	5	5	5	66
10	4	4	5	5	4	4	4	4	4	5	5	5	4	4	4	65
11	4	4	4	5	4	4	5	4	4	4	4	5	4	4	5	64
12	4	5	4	4	3	4	4	4	5	4	4	4	3	4	4	60
13	4	3	4	4	4	3	4	4	3	4	4	4	4	3	4	56
14	3	4	3	3	3	3	3	3	4	3	3	3	3	3	3	47
15	3	3	4	4	4	4	5	3	3	4	4	4	4	4	5	58
16	4	5	5	4	4	5	5	4	5	5	5	4	4	5	5	69
17	4	4	4	4	4	4	5	4	4	4	4	4	4	4	5	62
18	4	3	4	4	4	4	4	4	3	4	4	4	4	4	4	58
19	5	5	4	4	5	5	4	5	5	4	4	4	5	5	4	68
20	4	5	4	4	5	4	4	4	5	4	4	4	5	4	4	64
21	4	3	4	4	4	4	3	4	3	4	4	4	4	4	3	56
22	4	3	4	4	4	4	5	4	3	4	4	4	4	4	5	60

23	4	5	5	5	5	4	5	4	5	5	5	5	5	4	5	71
24	4	3	4	4	4	4	3	4	3	4	4	4	4	4	3	56
25	4	5	5	5	4	4	5	4	5	5	5	5	4	4	5	69
26	4	5	4	4	4	4	4	4	5	4	4	4	4	4	4	62
27	4	4	5	4	5	4	5	4	4	5	5	4	5	4	5	67
28	4	4	4	3	4	5	4	4	4	4	4	3	4	5	4	60
29	3	3	2	3	4	3	3	3	3	2	2	3	4	3	3	44
30	4	4	5	4	4	3	4	4	4	5	5	4	4	3	4	61
31	5	4	4	4	4	4	4	5	4	4	4	4	4	4	4	62
32	5	4	4	4	4	3	3	5	4	4	4	4	4	3	3	58
33	4	3	4	4	3	3	4	4	3	4	4	4	3	3	4	54
34	4	5	5	4	4	4	5	4	5	5	5	4	4	4	5	67
35	5	3	4	4	4	4	5	5	3	4	4	4	4	4	5	62
36	5	5	5	5	4	4	4	5	5	5	5	5	4	4	4	69
37	5	5	5	5	4	4	4	5	5	5	5	5	4	4	4	69
38	4	3	4	2	2	2	2	4	3	4	4	2	2	2	2	42
39	5	4	4	4	3	4	4	5	4	4	4	4	3	4	4	60
40	5	4	4	4	4	4	4	5	4	4	4	4	4	4	4	62
41	5	4	5	4	4	4	4	5	4	5	5	4	4	4	4	65
42	5	4	4	5	4	4	4	5	4	4	4	5	4	4	4	64
43	5	5	5	5	4	4	4	5	5	5	5	5	4	4	4	69
44	4	3	4	4	4	4	4	4	3	4	4	4	4	4	4	58
45	4	4	4	4	4	4	4	4	4	4	4	4	4	4	4	60
46	4	4	4	3	3	2	3	4	4	4	4	3	3	2	3	50
47	4	4	4	4	4	4	4	4	4	4	4	4	4	4	4	60

48	4	4	4	5	5	5	5	4	4	4	4	5	5	5	5	68
49	3	4	4	3	3	3	4	3	4	4	4	3	3	3	4	52
50	3	3	3	4	4	4	4	3	3	3	3	4	4	4	4	53
51	4	4	4	4	4	4	3	4	4	4	4	4	4	4	3	58
52	4	5	4	4	5	5	4	4	5	4	4	4	5	5	4	66
53	5	5	5	3	3	3	3	5	5	5	5	3	3	3	3	59
54	4	4	4	4	4	4	4	4	4	4	4	4	4	4	4	60
55	3	4	4	3	3	3	4	3	4	4	4	3	3	3	4	52
56	4	4	4	4	4	4	4	4	4	4	4	4	4	4	4	60
57	5	5	5	5	5	5	5	5	5	5	5	5	5	5	5	75
58	4	4	5	4	4	4	5	4	4	5	5	4	4	4	5	65
59	4	4	4	4	4	4	4	4	4	4	4	4	4	4	4	60
60	3	3	3	4	4	4	4	3	3	3	3	4	4	4	4	53

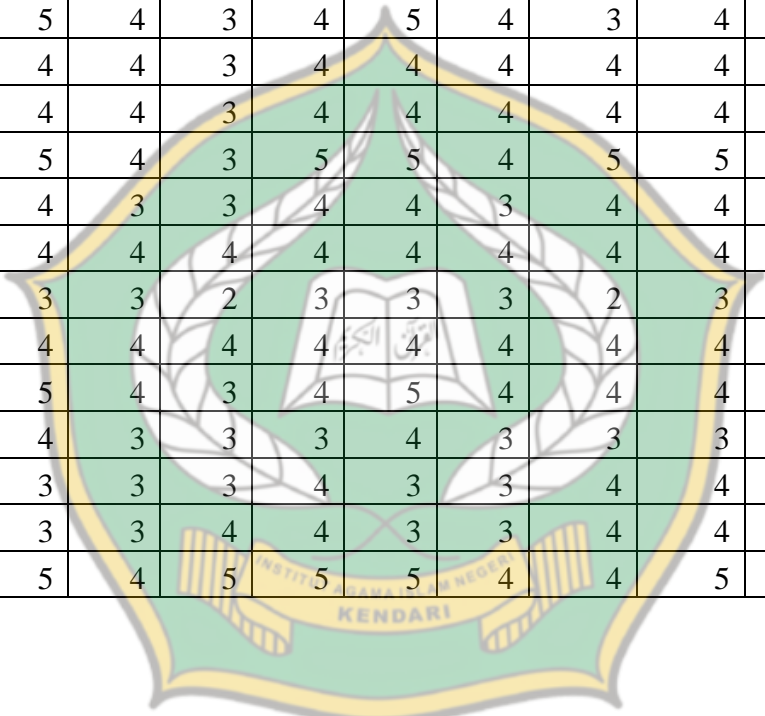
No	Y1.1	Y1.2	Y1.3	Y1.4	Y1.5	Y1.6	Y1.7	Y1.8	Y1.9	Y1.10	Y1.11	Y1.12	Y1.13	Y1.14	Y1.15	Y1.16	Y1.7	Y1.8	Y1.19	Y1.20	Y	
1	3	4	3	4	4	4	3	4	4	4	3	4	4	4	4	4	3	4	4	4	4	75
2	4	4	3	3	4	4	3	3	4	4	3	3	4	4	4	4	3	3	4	4	4	72
3	5	5	5	4	5	4	5	4	5	5	5	4	5	4	5	4	5	4	5	5	5	93
4	4	3	4	4	3	3	4	4	3	3	4	4	3	3	3	3	4	4	3	3	69	
5	4	4	4	3	4	2	4	3	4	4	4	3	4	2	4	2	4	3	4	4	4	70
6	5	5	3	4	4	4	3	4	4	5	3	4	4	4	4	4	3	4	4	4	5	80
7	5	5	5	5	5	5	5	5	5	5	5	5	5	5	5	5	5	5	5	5	5	100
8	5	4	4	4	5	4	4	4	5	4	4	4	5	4	5	4	4	4	5	4	4	86

9	5	4	4	5	5	3	4	5	5	4	4	5	5	3	5	3	4	5	5	4	87
10	4	3	5	4	4	4	5	4	4	3	5	4	4	4	4	4	5	4	4	3	81
11	4	4	4	4	3	2	4	4	3	4	4	4	3	2	3	2	4	4	3	4	69
12	2	3	3	4	3	4	3	4	3	3	3	4	3	4	3	4	3	4	3	3	66
13	3	3	3	3	3	2	3	3	3	3	3	3	3	2	3	2	3	3	3	3	57
14	3	2	3	2	2	2	3	2	2	2	3	2	2	2	2	2	3	2	2	2	45
15	4	3	3	3	3	2	3	3	3	3	3	3	3	2	3	2	3	3	3	3	58
16	4	4	4	5	5	3	4	5	5	4	4	5	5	3	5	3	4	5	5	4	86
17	4	4	3	4	4	4	3	4	4	4	3	4	4	4	4	4	3	4	4	4	76
18	3	4	3	4	3	3	3	4	3	4	3	4	3	3	3	3	3	4	3	4	67
19	4	5	5	4	4	3	5	4	4	5	5	4	4	3	4	3	5	4	4	5	84
20	4	4	4	5	3	2	4	5	3	4	4	5	3	2	3	2	4	5	3	4	73
21	4	3	3	4	3	3	3	4	3	3	3	4	3	3	3	3	3	4	3	3	65
22	4	4	4	4	4	3	4	4	4	4	4	4	4	3	4	3	4	4	4	4	77
23	5	5	4	5	4	4	4	5	4	5	4	5	4	4	4	4	4	5	4	5	88
24	5	4	5	4	4	4	5	4	4	4	5	4	4	4	4	4	5	4	4	4	85
25	4	5	5	4	5	4	5	4	5	5	5	4	5	4	5	4	5	4	5	5	92
26	4	3	4	4	4	3	4	4	4	3	4	4	4	3	4	3	4	4	4	3	74
27	4	4	4	4	4	5	4	4	4	4	4	4	4	5	4	5	4	4	4	4	83
28	4	4	4	3	4	4	4	3	4	4	4	3	4	4	4	4	4	3	4	4	76
29	5	3	3	3	4	3	3	3	4	3	3	3	4	3	4	3	3	3	4	3	67
30	4	4	4	5	4	4	4	5	4	4	4	5	4	4	4	4	4	5	4	4	84





31	4	3	3	3	4	4	3	3	4	3	3	3	4	4	4	4	3	3	4	3	69
32	4	4	4	4	4	4	4	4	4	4	4	4	4	4	4	4	4	4	4	4	80
33	4	3	4	3	4	3	4	3	4	3	4	3	4	3	4	3	4	3	4	3	70
34	4	4	3	4	4	3	3	4	4	4	3	4	4	3	4	3	3	4	4	4	73
35	4	4	3	4	3	2	3	4	3	4	3	4	3	2	3	2	3	4	3	4	65
36	3	4	4	4	4	4	4	4	4	4	4	4	4	4	4	4	4	4	4	4	79
37	4	5	4	5	5	4	4	5	5	5	4	5	5	4	5	4	4	5	5	5	92
38	3	2	3	3	2	3	3	3	2	2	3	3	2	3	2	3	3	3	2	2	52
39	5	4	4	4	4	4	4	4	4	4	4	4	4	4	4	4	4	4	4	4	81
40	5	3	4	5	4	3	4	5	4	3	4	5	4	3	4	3	4	5	4	3	79
41	3	4	4	4	4	3	4	4	4	4	4	4	4	3	4	3	4	4	4	4	76
42	4	4	4	4	4	3	4	4	4	4	4	4	4	3	4	3	4	4	4	4	77
43	5	5	5	5	4	3	5	5	4	5	5	5	4	3	4	3	5	5	4	5	89
44	4	4	4	4	3	3	4	4	3	4	4	4	3	3	3	3	4	4	3	4	72
45	4	4	4	4	4	4	4	4	4	4	4	4	4	4	4	4	4	4	4	4	80
46	2	2	3	3	3	2	3	3	3	2	3	3	3	2	3	2	3	3	3	2	53
47	4	4	4	4	4	4	4	4	4	4	4	4	4	4	4	4	4	4	4	4	80
48	4	4	4	5	4	3	4	5	4	4	4	5	4	3	4	3	4	5	4	4	81
49	4	3	3	4	3	3	3	4	3	3	3	4	3	3	3	3	3	4	3	3	65
50	4	4	4	3	3	3	4	3	3	4	4	3	3	3	3	3	4	3	3	4	68
51	4	4	4	3	3	4	4	3	3	4	4	3	3	4	3	4	4	3	3	4	71
52	5	4	5	5	4	5	5	5	4	4	5	5	4	5	4	5	5	5	4	4	92



53	5	4	4	4	5	3	4	4	5	4	4	4	5	3	5	3	4	4	5	4	83
54	4	4	4	4	4	3	4	4	4	4	4	4	4	3	4	3	4	4	4	4	77
55	4	4	4	4	4	4	4	4	4	4	4	4	4	4	4	4	4	4	4	4	80
56	5	5	5	4	4	4	5	4	4	5	5	4	4	4	4	4	5	4	4	5	88
57	5	5	5	5	5	4	5	5	5	5	5	5	5	4	5	4	5	5	5	5	97
58	5	5	5	5	5	5	5	5	5	5	5	5	5	5	5	5	5	5	5	5	100
59	4	3	4	4	4	3	4	4	4	3	4	4	4	3	4	3	4	4	4	3	74
60	4	4	4	3	3	3	4	3	3	4	4	3	3	3	3	3	4	3	3	4	68



Lampiran III: Hasil Uji Validitas dan Reliabilitas

Correlations																	
		X1.1	X1.2	X1.3	X1.4	X1.5	X1.6	X1.7	X1.8	X1.9	X1.10	X1.11	X1.12	X1.13	X1.14	X1.15	X
X1.1	Pearson Correlation	1	.404**	.502**	.401**	.169	.221	.048	1.000*	.404**	.502**	.502**	.401**	.169	.221	.048	.600**
	Sig. (2-tailed)		.001	.000	.002	.198	.090	.714	.000	.001	.000	.000	.002	.198	.090	.714	.000
	N	60	60	60	60	60	60	60	60	60	60	60	60	60	60	60	60
X1.2	Pearson Correlation	.404**	1	.578**	.327*	.278*	.342**	.247	.404**	1.000*	.578**	.578**	.327*	.278*	.342**	.247	.672**
	Sig. (2-tailed)	.001		.000	.011	.032	.008	.058	.001	.000	.000	.000	.011	.032	.008	.058	.000
	N	60	60	60	60	60	60	60	60	60	60	60	60	60	60	60	60
X1.3	Pearson Correlation	.502**	.578**	1	.391**	.207	.233	.416**	.502**	.578**	1.000*	1.000*	.391**	.207	.233	.416**	.721**
	Sig. (2-tailed)	.000	.000		.002	.113	.074	.001	.000	.000	.000	.000	.002	.113	.074	.001	.000
	N	60	60	60	60	60	60	60	60	60	60	60	60	60	60	60	60
X1.4	Pearson Correlation	.401**	.327*	.391**	1	.642**	.588**	.483**	.401**	.327*	.391**	.391**	1.000*	.642**	.588**	.483**	.776**
	Sig. (2-tailed)	.002	.011	.002		.000	.000	.000	.002	.011	.002	.002	.000	.000	.000	.000	.000
	N	60	60	60	60	60	60	60	60	60	60	60	60	60	60	60	60
X1.5	Pearson Correlation	.169	.278*	.207	.642**	1	.736**	.479**	.169	.278*	.207	.207	.642**	1.000*	.736**	.479**	.700**
	Sig. (2-tailed)	.198	.032	.113	.000		.000	.000	.198	.032	.113	.113	.000	.000	.000	.000	.000

	N	60	60	60	60	60	60	60	60	60	60	60	60	60	60	60	60
X1.6	Pearson Correlation	.221	.342**	.233	.588**	.736**	1	.588**	.221	.342**	.233	.233	.588**	.736**	1.000*	.588**	.743**
	Sig. (2-tailed)	.090	.008	.074	.000	.000		.000	.090	.008	.074	.074	.000	.000	.000	.000	.000
	N	60	60	60	60	60	60	60	60	60	60	60	60	60	60	60	60
X1.7	Pearson Correlation	.048	.247	.416**	.483**	.479**	.588**	1	.048	.247	.416**	.416**	.483**	.479**	.588**	1.000*	.675**
	Sig. (2-tailed)	.714	.058	.001	.000	.000	.000		.714	.058	.001	.001	.000	.000	.000	.000	.000
	N	60	60	60	60	60	60	60	60	60	60	60	60	60	60	60	60
X1.8	Pearson Correlation	1.000*	.404**	.502**	.401**	.169	.221	.048	1	.404**	.502**	.502**	.401**	.169	.221	.048	.600**
	Sig. (2-tailed)	.000	.001	.000	.002	.198	.090	.714		.001	.000	.000	.002	.198	.090	.714	.000
	N	60	60	60	60	60	60	60	60	60	60	60	60	60	60	60	60
X1.9	Pearson Correlation	.404**	1.000*	.578**	.327*	.278*	.342**	.247	.404**	1	.578**	.578**	.327*	.278*	.342**	.247	.672**
	Sig. (2-tailed)	.001	.000	.000	.011	.032	.008	.058	.001		.000	.000	.011	.032	.008	.058	.000
	N	60	60	60	60	60	60	60	60	60	60	60	60	60	60	60	60
X1.10	Pearson Correlation	.502**	.578**	1.000*	.391**	.207	.233	.416**	.502**	.578**	1	1.000*	.391**	.207	.233	.416**	.721**
	Sig. (2-tailed)	.000	.000	.000	.002	.113	.074	.001	.000	.000		.000	.002	.113	.074	.001	.000
	N	60	60	60	60	60	60	60	60	60	60	60	60	60	60	60	60
X1.11	Pearson Correlation	.502**	.578**	1.000*	.391**	.207	.233	.416**	.502**	.578**	1.000*	1	.391**	.207	.233	.416**	.721**
	Sig. (2-tailed)	.000	.000	.000	.002	.113	.074	.001	.000	.000	.000		.002	.113	.074	.001	.000

	N	60	60	60	60	60	60	60	60	60	60	60	60	60	60	60	60
X1.1 2	Pearson Correlation	.401**	.327*	.391**	1.000*	.642**	.588**	.483**	.401**	.327*	.391**	.391**	1	.642**	.588**	.483**	.776**
	Sig. (2-tailed)	.002	.011	.002	.000	.000	.000	.000	.002	.011	.002	.002		.000	.000	.000	.000
	N	60	60	60	60	60	60	60	60	60	60	60	60	60	60	60	60
X1.1 3	Pearson Correlation	.169	.278*	.207	.642**	1.000*	.736**	.479**	.169	.278*	.207	.207	.642**	1	.736**	.479**	.700**
	Sig. (2-tailed)	.198	.032	.113	.000	.000	.000	.000	.198	.032	.113	.113	.000		.000	.000	.000
	N	60	60	60	60	60	60	60	60	60	60	60	60	60	60	60	60
X1.1 4	Pearson Correlation	.221	.342**	.233	.588**	.736**	1.000*	.588**	.221	.342**	.233	.233	.588**	.736**	1	.588**	.743**
	Sig. (2-tailed)	.090	.008	.074	.000	.000	.000	.000	.090	.008	.074	.074	.000	.000		.000	.000
	N	60	60	60	60	60	60	60	60	60	60	60	60	60	60	60	60
X1.1 5	Pearson Correlation	.048	.247	.416**	.483**	.479**	.588**	1.000*	.048	.247	.416**	.416**	.483**	.479**	.588**	1	.675**
	Sig. (2-tailed)	.714	.058	.001	.000	.000	.000	.000	.714	.058	.001	.001	.000	.000	.000		.000
	N	60	60	60	60	60	60	60	60	60	60	60	60	60	60	60	60
X	Pearson Correlation	.558**	.672**	.721**	.776**	.700**	.743**	.675**	.558**	.672**	.721**	.721**	.776**	.700**	.743**	.675**	1
	Sig. (2-tailed)	.000	.000	.000	.000	.000	.000	.000	.000	.000	.000	.000	.000	.000	.000	.000	
	N	60	60	60	60	60	60	60	60	60	60	60	60	60	60	60	60

\*\* . Correlation is significant at the 0.01 level (2-tailed).

\* . Correlation is significant at the 0.05 level (2-tailed).

**Correlations**

		Y1.1	Y1.2	Y1.3	Y1.4	Y1.5	Y1.6	Y1.7	Y1.8	Y1.9	Y1.10	Y1.11	Y1.12	Y1.13	Y1.14	Y1.15	Y1.16	Y1.17	Y1.18	Y1.19	Y1.20	Y
Y1.1	Pearson Correlation	1	.540*	.535*	.435*	.571*	.350*	.535*	.435*	.571*	.540*	.535*	.435*	.571*	.350*	.571*	.350*	.535*	.435*	.571*	.540*	.666*
	Sig. (2-tailed)		.000	.000	.001	.000	.006	.000	.001	.000	.000	.000	.001	.000	.006	.000	.006	.000	.001	.000	.000	.000
	N	60	60	60	60	60	60	60	60	60	60	60	60	60	60	60	60	60	60	60	60	60
Y1.2	Pearson Correlation	.540*	1	.588*	.548*	.626*	.470*	.588*	.548*	.626*	1.000**	.588*	.548*	.626*	.470*	.626*	.470*	.588*	.548*	.626*	1.000**	.813*
	Sig. (2-tailed)	.000		.000	.000	.000	.000	.000	.000	.000	.000	.000	.000	.000	.000	.000	.000	.000	.000	.000	.000	.000
	N	60	60	60	60	60	60	60	60	60	60	60	60	60	60	60	60	60	60	60	60	60
Y1.3	Pearson Correlation	.535*	.588*	1	.482*	.547*	.413*	1.000**	.482*	.547*	.588*	1.000**	.482*	.547*	.413*	.547*	.413*	1.000**	.482*	.547*	.588*	.774*
	Sig. (2-tailed)	.000	.000		.000	.000	.001	.000	.000	.000	.000	.000	.000	.000	.001	.000	.001	.000	.000	.000	.000	.000
	N	60	60	60	60	60	60	60	60	60	60	60	60	60	60	60	60	60	60	60	60	60
Y1.4	Pearson Correlation	.435*	.548*	.482*	1	.543*	.348*	.482*	1.000**	.543*	.548*	.482*	1.000**	.543*	.348*	.543*	.348*	.482*	1.000**	.543*	.548*	.750*
	Sig. (2-tailed)	.001	.000	.000		.000	.006	.000	.000	.000	.000	.000	.000	.000	.006	.000	.006	.000	.000	.000	.000	.000
	N	60	60	60	60	60	60	60	60	60	60	60	60	60	60	60	60	60	60	60	60	60

Y1.5	Pearson Correlation	.571*	.626*	.547*	.543*	1	.534*	.547*	.543*	1.000**	.626*	.547*	.543*	1.000**	.534*	1.000**	.534*	.547*	.543*	1.000**	.626*	.862*	
	Sig. (2-tailed)	.000	.000	.000	.000		.000	.000	.000	.000	.000	.000	.000	.000	.000	.000	.000	.000	.000	.000	.000	.000	.000
	N	60	60	60	60	60	60	60	60	60	60	60	60	60	60	60	60	60	60	60	60	60	60
Y1.6	Pearson Correlation	.350*	.470*	.413*	.348*	.534*	1	.413*	.348*	.534*	.470*	.413*	.348*	.534*	1.000**	.534*	1.000**	.413*	.348*	.534*	.470*	.685*	
	Sig. (2-tailed)	.006	.000	.001	.006	.000		.001	.006	.000	.000	.001	.006	.000	.000	.000	.000	.001	.006	.000	.000	.000	.000
	N	60	60	60	60	60	60	60	60	60	60	60	60	60	60	60	60	60	60	60	60	60	60
Y1.7	Pearson Correlation	.535*	.588*	1.000**	.482*	.547*	.413*	1	.482*	.547*	.588*	1.000**	.482*	.547*	.413*	.547*	.413*	1.000**	.482*	.547*	.588*	.774*	
	Sig. (2-tailed)	.000	.000	.000	.000	.000	.001		.000	.000	.000	.000	.000	.001	.000	.001	.000	.000	.000	.000	.000	.000	.000
	N	60	60	60	60	60	60	60	60	60	60	60	60	60	60	60	60	60	60	60	60	60	60
Y1.8	Pearson Correlation	.435*	.548*	.482*	1.000**	.543*	.348*	.482*	1	.543*	.548*	.482*	1.000**	.543*	.348*	.543*	.348*	.482*	1.000**	.543*	.548*	.750*	
	Sig. (2-tailed)	.001	.000	.000	.000	.000	.006	.000		.000	.000	.000	.000	.000	.006	.000	.006	.000	.000	.000	.000	.000	.000
	N	60	60	60	60	60	60	60	60	60	60	60	60	60	60	60	60	60	60	60	60	60	60
Y1.9	Pearson Correlation	.571*	.626*	.547*	.543*	1.000**	.534*	.547*	.543*	1	.626*	.547*	.543*	1.000**	.534*	1.000**	.534*	.547*	.543*	1.000**	.626*	.862*	
	Sig. (2-tailed)	.000	.000	.000	.000	.000	.000	.000	.000		.000	.000	.000	.000	.000	.000	.000	.000	.000	.000	.000	.000	.000

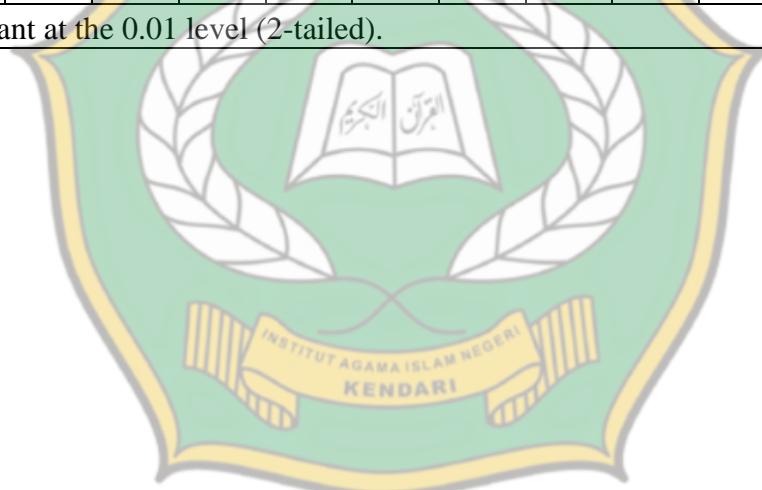
	N	60	60	60	60	60	60	60	60	60	60	60	60	60	60	60	60	60	60	60	60	60
Y1.1 0	Pearson Correlation	.540 <sup>*</sup>	1.00 <sup>0**</sup>	.588 <sup>*</sup>	.548 <sup>*</sup>	.626 <sup>*</sup>	.470 <sup>*</sup>	.588 <sup>*</sup>	.548 <sup>*</sup>	.626 <sup>*</sup>	1	.588 <sup>*</sup>	.548 <sup>*</sup>	.626 <sup>*</sup>	.470 <sup>*</sup>	.626 <sup>*</sup>	.470 <sup>*</sup>	.588 <sup>*</sup>	.548 <sup>*</sup>	.626 <sup>*</sup>	1.00 <sup>0**</sup>	.813 <sup>*</sup>
	Sig. (2- tailed)	.000	.000	.000	.000	.000	.000	.000	.000	.000		.000	.000	.000	.000	.000	.000	.000	.000	.000	.000	.000
	N	60	60	60	60	60	60	60	60	60	60	60	60	60	60	60	60	60	60	60	60	60
Y1.1 1	Pearson Correlation	.535 <sup>*</sup>	.588 <sup>*</sup>	1.00 <sup>0**</sup>	.482 <sup>*</sup>	.547 <sup>*</sup>	.413 <sup>*</sup>	1.00 <sup>0**</sup>	.482 <sup>*</sup>	.547 <sup>*</sup>	.588 <sup>*</sup>	1	.482 <sup>*</sup>	.547 <sup>*</sup>	.413 <sup>*</sup>	.547 <sup>*</sup>	.413 <sup>*</sup>	1.00 <sup>0**</sup>	.482 <sup>*</sup>	.547 <sup>*</sup>	.588 <sup>*</sup>	.774 <sup>*</sup>
	Sig. (2- tailed)	.000	.000	.000	.000	.000	.001	.000	.000	.000	.000		.000	.000	.001	.000	.001	.000	.000	.000	.000	.000
	N	60	60	60	60	60	60	60	60	60	60	60	60	60	60	60	60	60	60	60	60	60
Y1.1 2	Pearson Correlation	.435 <sup>*</sup>	.548 <sup>*</sup>	.482 <sup>*</sup>	1.00 <sup>0**</sup>	.543 <sup>*</sup>	.348 <sup>*</sup>	.482 <sup>*</sup>	1.00 <sup>0**</sup>	.543 <sup>*</sup>	.548 <sup>*</sup>	.482 <sup>*</sup>	1	.543 <sup>*</sup>	.348 <sup>*</sup>	.543 <sup>*</sup>	.348 <sup>*</sup>	.482 <sup>*</sup>	1.00 <sup>0**</sup>	.543 <sup>*</sup>	.548 <sup>*</sup>	.750 <sup>*</sup>
	Sig. (2- tailed)	.001	.000	.000	.000	.000	.006	.000	.000	.000	.000	.000		.000	.006	.000	.006	.000	.000	.000	.000	.000
	N	60	60	60	60	60	60	60	60	60	60	60	60	60	60	60	60	60	60	60	60	60
Y1.1 3	Pearson Correlation	.571 <sup>*</sup>	.626 <sup>*</sup>	.547 <sup>*</sup>	.543 <sup>*</sup>	1.00 <sup>0**</sup>	.534 <sup>*</sup>	.547 <sup>*</sup>	.543 <sup>*</sup>	1.00 <sup>0**</sup>	.626 <sup>*</sup>	.547 <sup>*</sup>	.543 <sup>*</sup>	1	.534 <sup>*</sup>	1.00 <sup>0**</sup>	.534 <sup>*</sup>	.547 <sup>*</sup>	.543 <sup>*</sup>	1.00 <sup>0**</sup>	.626 <sup>*</sup>	.862 <sup>*</sup>
	Sig. (2- tailed)	.000	.000	.000	.000	.000	.000	.000	.000	.000	.000	.000	.000		.000	.000	.000	.000	.000	.000	.000	.000
	N	60	60	60	60	60	60	60	60	60	60	60	60	60	60	60	60	60	60	60	60	60
Y1.1 4	Pearson Correlation	.350 <sup>*</sup>	.470 <sup>*</sup>	.413 <sup>*</sup>	.348 <sup>*</sup>	.534 <sup>*</sup>	1.00 <sup>0**</sup>	.413 <sup>*</sup>	.348 <sup>*</sup>	.534 <sup>*</sup>	.470 <sup>*</sup>	.413 <sup>*</sup>	.348 <sup>*</sup>	.534 <sup>*</sup>	1	.534 <sup>*</sup>	1.00 <sup>0**</sup>	.413 <sup>*</sup>	.348 <sup>*</sup>	.534 <sup>*</sup>	.470 <sup>*</sup>	.685 <sup>*</sup>



	Sig. (2-tailed)	.006	.000	.001	.006	.000	.000	.001	.006	.000	.000	.001	.006	.000		.000	.000	.001	.006	.000	.000	.000
	N	60	60	60	60	60	60	60	60	60	60	60	60	60	60	60	60	60	60	60	60	60
Y1.1 5	Pearson Correlation	.571*	.626*	.547*	.543*	1.00	.534*	.547*	.543*	1.00	.626*	.547*	.543*	1.00	.534*	1	.534*	.547*	.543*	1.00	.626*	.862*
	Sig. (2-tailed)	.000	.000	.000	.000	.000	.000	.000	.000	.000	.000	.000	.000	.000	.000		.000	.000	.000	.000	.000	.000
	N	60	60	60	60	60	60	60	60	60	60	60	60	60	60	60	60	60	60	60	60	60
Y1.1 6	Pearson Correlation	.350*	.470*	.413*	.348*	.534*	1.00	.413*	.348*	.534*	.470*	.413*	.348*	.534*	1.00	.534*	1	.413*	.348*	.534*	.470*	.685*
	Sig. (2-tailed)	.006	.000	.001	.006	.000	.000	.001	.006	.000	.000	.001	.006	.000	.000	.000		.001	.006	.000	.000	.000
	N	60	60	60	60	60	60	60	60	60	60	60	60	60	60	60	60	60	60	60	60	60
Y1.1 7	Pearson Correlation	.535*	.588*	1.00	.482*	.547*	.413*	1.00	.482*	.547*	.588*	1.00	.482*	.547*	.413*	.547*	.413*	1	.482*	.547*	.588*	.774*
	Sig. (2-tailed)	.000	.000	.000	.000	.000	.001	.000	.000	.000	.000	.000	.000	.000	.001	.000	.001		.000	.000	.000	.000
	N	60	60	60	60	60	60	60	60	60	60	60	60	60	60	60	60	60	60	60	60	60
Y1.1 8	Pearson Correlation	.435*	.548*	.482*	1.00	.543*	.348*	.482*	1.00	.543*	.548*	.482*	1.00	.543*	.348*	.543*	.348*	.482*	1	.543*	.548*	.750*
	Sig. (2-tailed)	.001	.000	.000	.000	.000	.006	.000	.000	.000	.000	.000	.000	.000	.006	.000	.006	.000		.000	.000	.000
	N	60	60	60	60	60	60	60	60	60	60	60	60	60	60	60	60	60	60	60	60	60

Y1.1 9	Pearson Correlation	.571*	.626*	.547*	.543*	1.000**	.534*	.547*	.543*	1.000**	.626*	.547*	.543*	1.000**	.534*	1.000**	.534*	.547*	.543*	1	.626*	.862*
	Sig. (2-tailed)	.000	.000	.000	.000	.000	.000	.000	.000	.000	.000	.000	.000	.000	.000	.000	.000	.000	.000		.000	.000
	N	60	60	60	60	60	60	60	60	60	60	60	60	60	60	60	60	60	60	60	60	60
Y1.2 0	Pearson Correlation	.540*	1.000**	.588*	.548*	.626*	.470*	.588*	.548*	.626*	1.000**	.588*	.548*	.626*	.470*	.626*	.470*	.588*	.548*	.626*	1	.813*
	Sig. (2-tailed)	.000	.000	.000	.000	.000	.000	.000	.000	.000	.000	.000	.000	.000	.000	.000	.000	.000	.000	.000	.000	.000
	N	60	60	60	60	60	60	60	60	60	60	60	60	60	60	60	60	60	60	60	60	60
Y	Pearson Correlation	.666*	.813*	.774*	.750*	.862*	.685*	.774*	.750*	.862*	.813*	.774*	.750*	.862*	.685*	.862*	.685*	.774*	.750*	.862*	.813*	1
	Sig. (2-tailed)	.000	.000	.000	.000	.000	.000	.000	.000	.000	.000	.000	.000	.000	.000	.000	.000	.000	.000	.000	.000	.000
	N	60	60	60	60	60	60	60	60	60	60	60	60	60	60	60	60	60	60	60	60	60

\*\* . Correlation is significant at the 0.01 level (2-tailed).



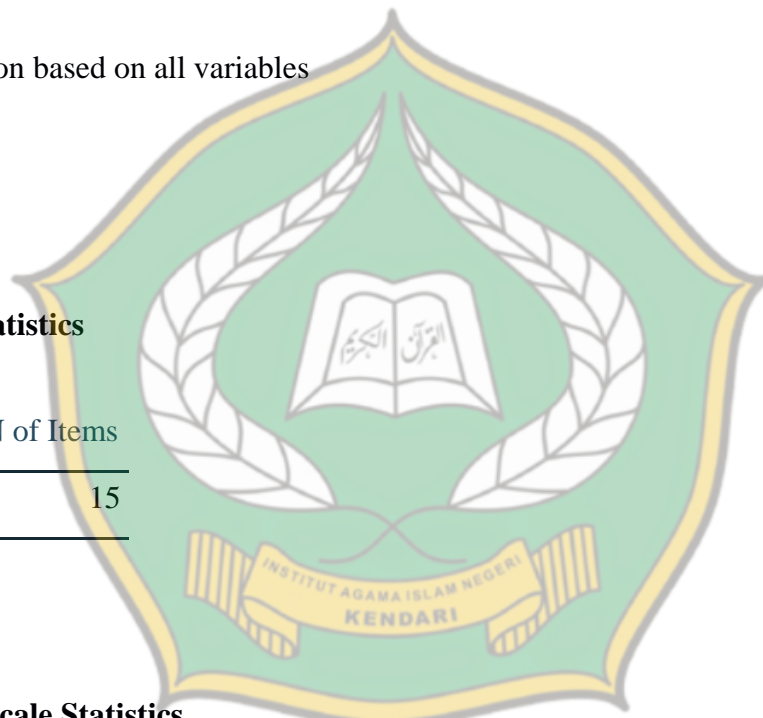
### Case Processing Summary

		N	%
Cases	Valid	60	100.0
	Excluded <sup>a</sup>	0	.0
	Total	60	100.0

a. Listwise deletion based on all variables in the procedure.

### Reliability Statistics

Cronbach's Alpha	N of Items
.923	15



### Scale Statistics

Mean	Variance	Std. Deviation	N of Items
61.1667	47.768	6.91147	15

### Case Processing Summary

		N	%
Cases	Valid	60	100.0

Excluded <sup>a</sup>	0	.0
Total	60	100.0

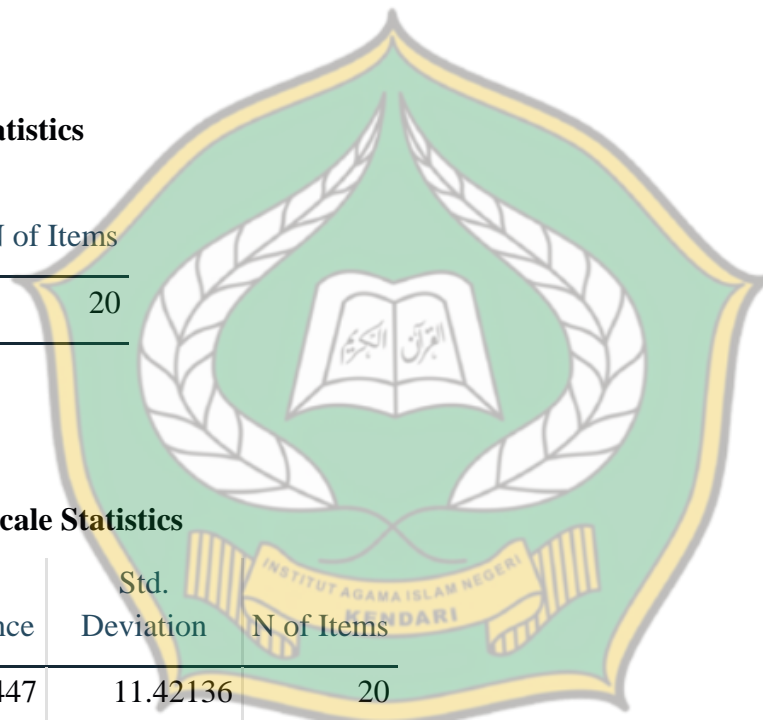
a. Listwise deletion based on all variables in the procedure.

### Reliability Statistics

Cronbach's Alpha	N of Items
.965	20

### Scale Statistics

Mean	Variance	Std. Deviation	N of Items
76.6000	130.447	11.42136	20



Lampiran 4: Hasil Regresi

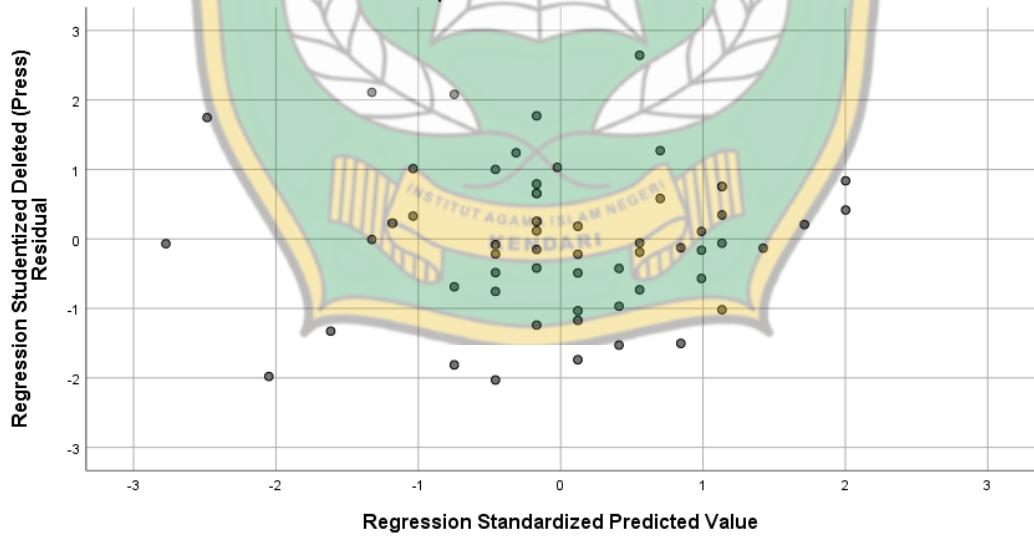
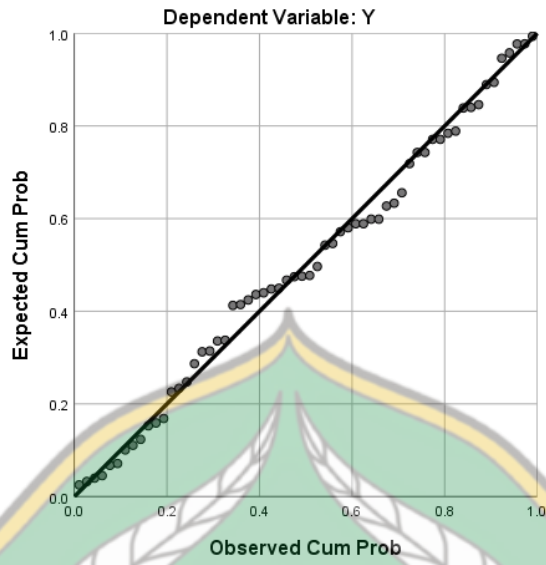
Model Summary <sup>b</sup>									
Model	R	R Square	Adjusted R Square	Std. Error of the Estimate	Change Statistics				
					R Square Change	F Change	df1		
1	.762 <sup>a</sup>	.580	.573	7.46525	.580	80.102	1		

ANOVA <sup>a</sup>						
Model		Sum of Squares	df	Mean Square	F	Sig.
1	Regression	4464.060	1	4464.060	80.102	.000 <sup>b</sup>
	Residual	3232.340	58	55.730		
	Total	7696.400	59			

Coefficients <sup>a</sup>											
Model		Unstandardized Coefficients		Standardized Coefficients	t	Sig.	Correlations			Collinearity Statistics	
		B	Std. Error	Beta			Zero-order	Partial	Part	Tolerance	VIF
		1	(Constant)	-.381			8.655		-.044	.965	
	X	1.259	.141	.762	8.950	.000	.762	.762	.762	1.000	1.000

a. Dependent Variable: Y

Normal P-P Plot of Regression Standardized Residual



## **Lampiran 5: Gambaran Lokasi Penelitian**

### **1. Gambaran Umum Lokasi Penelitian**

Madrasah Aliyah Negeri 1 Kendari merupakan salah satu dari sekian banyak lembaga penyelenggara dan pelaksana pendidikan yang memiliki ciri khusus yaitu pendidikan agama Islam. Berbicara tentang pendidikan Islam maka tidak bisa lepas dari tujuan utama risalah Islamiyah itu sendiri yaitu pencapaian hidup sejarah bahagia hakiki dunia dan akhirat. Untuk itu, Madrasah Aliyah Negeri 1 Kendari menetapkan visi, misi yang diharapkan dapat mengarah kepada pencapaian hidup tersebut.

Madrasah Aliyah Negeri (MAN) 1 Kendari merupakan alih fungsi PGAN Kendari berdasarkan Surat Keputusan Menteri Agama RI Nomor : 64/1990 pada tanggal 25 April 1990. Madrasah ini adalah satu-satunya MA di Sulawesi Tenggara yang diberi tanggung jawab menjadi Madrasah Aliyah Model berdasarkan keputusan Direktur Jenderal Pembinaan Kelembagaan Agama Islam – Departemen Agama RI, Nomor E.IV/PP.00.6/KEP/17.A/98, tanggal 20 Februari 1998 tentang Madrasah Aliyah model

### **2. Visi dan Misi**

Adapun visi dari Madrasah Aliyah Negeri 1 Kendari yaitu:

“Madrasah Aliyah Negeri 1 Kendari yang Islami, Unggul, Populis dan Kompetitif”

Adapun misi dari Madrasah Aliyah Negeri 1 Kendari yaitu:

- a) Menanamkan nilai-nilai Islam dan karakter budaya bangsa dalam pembelajaran sebagai sumber kearifan dalam bertindak.

- b) Menerapkan pembelajaran yang berwawasan Islami
- c) Menerapkan pembelajaran yang berwawasan lingkungan (bersih, religious, santun, hijau dan asri).
- d) Meningkatkan pengetahuan dan keterampilan profesional tenaga pendidik dan kependidikan sesuai perkembangan kebutuhan dunia pendidikan.
- e) Meningkatkan pengetahuan dan keterampilan siswa baik akademik maupun non-akademik sesuai dengan tuntutan kebutuhan dunia pendidikan.
- f) Mengembangkan bakat dan minat siswa
- g) Menerapkan kebiasaan hidup disiplin bagi warga madrasah sesuai kode etik dan tata tertib guru serta tata tertib siswa.
- h) Meningkatkan pelayanan khususnya warga madrasah dan masyarakat pada umumnya.
- i) Mampu bersaing di bidang akademik dan non-akademik baik pada tingkat regional, nasional maupun internasional.
- j) Menghasilkan lulusan yang kompetitif di perguruan tinggi negeri maupun swasta

### **3. Kondisi Lingkungan Madrasah**

Adapun kondisi fisik yang menunjang pencapaian visi dan misi MAN antara lain sebagai berikut:

- a) Letak geografis MAN 1 Kendari yang strategis mudah dijangkau dari berbagai penjuru
- b) Memiliki tenaga guru dan karyawan baik yang sudah tetap maupun yang belum tetap dengan jumlah yang relatif cukup.



- c) Sebagian guru berkesempatan mengikuti pendidikan S-
- d) Memiliki sarana pergedungan dan peralatan yang relatif memenuhi kebutuhan.

Adapun kondisi non fisik yang menunjang pencapaian visi dan misi MAN antara lain sebagai berikut:

Kondisi non fisik yang dapat disimak dan dirasakan di MAN 1 Kendari adalah jiwa dan semangat menerima perubahan menuju kepada kebaikan. Sikap demikian memudahkan untuk membentuk lingkungan belajar yang kondusif untuk berkembang. Mentalitas warga MAN 1 Kendari mudah dikendalikan dan dikondisikan asal tidak lepas dari bimbingan Risalah Islamiah.

#### **4. Sarana dan Prasarana**

MAN 1 Kendari dalam menyelenggarakan pendidikan telah mengupayakan pengadaan berbagai sarana dan prasarana sebagai kebutuhan sebuah lembaga yang harus menghasilkan sumber daya manusia yang berkualitas. Sarana pendukung tersebut antara lain adalah perpustakaan, Laboratorium dan Aula.

- a) Perpustakaan ditangani sebagai salah satu kelengkapan organisasi MAN 1 Kendari ditangani oleh seorang koordinator dan dibantu oleh dua orang staf layanan. Koleksi perpustakaan MAN 1 Kendari pada tahun 2009 adalah sekitar 4696 koleksi dari berbagai bidang ilmu, dan hingga dewasa ini sedang mengupayakan pengembangan pelayanan bagi pembaca terutama dari kalangan siswa
- b) Laboratorium Laboratorium sebagai sarana penting dalam proses belajar mengajar sedang berupaya untuk memenuhi kebutuhan pembelajaran di

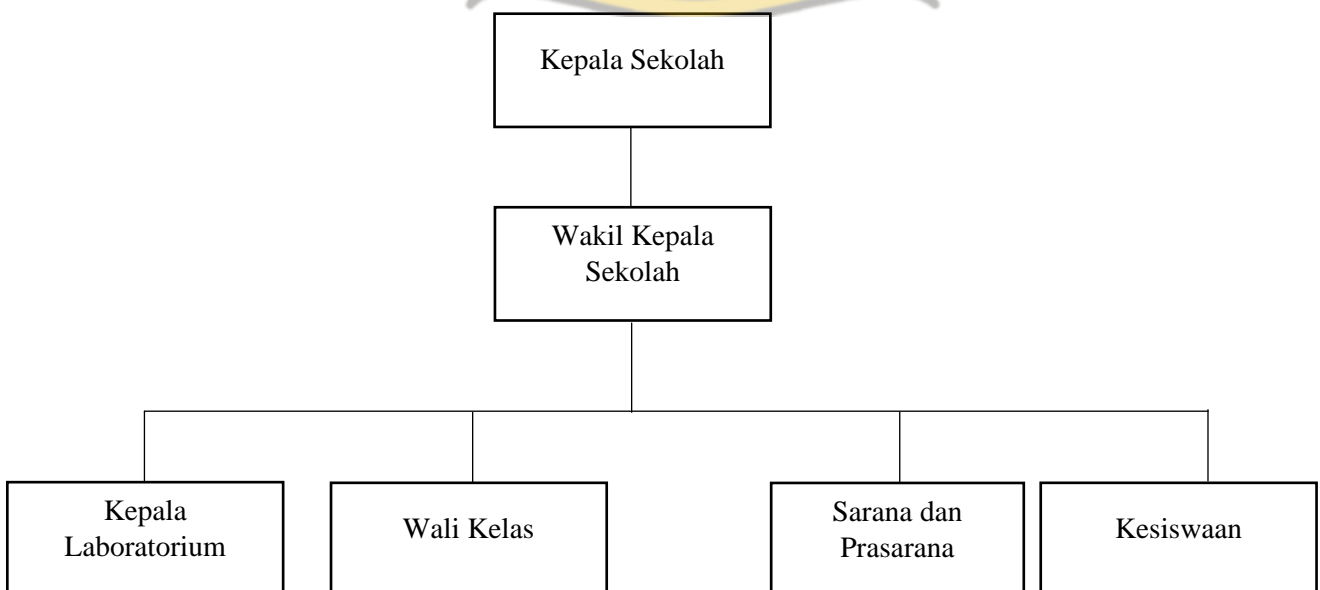
MAN 1 Kendari. Laboratorium ini adalah salah satu unit yang dikelola oleh masing-masing seorang koordinator bidang yakni biologi, kimia, fisika, bahasa, komputer dan multimedia.

- c) Aula (Auditorium), Wisma dan Katering Sebagai MAN Model, MAN 1 Kendari dilengkapi dengan Pusat Sumber Belajar Bersama yang dikelola oleh satu tim yang memiliki struktur organisasi tersendiri. Fasilitas yang tersedia pada PSBB MAN Model Kendari antara lain adalah sebuah gedung penginapan (wisma) dengan kapasitas kamar 115 orang, dua buah gedung katering yang dilengkapi dengan ruangan makan, dan sebuah Auditorium

### 5. Struktur Organisasi

Adapun struktur organisasi Madrasah Aliyah Negeri 1 Kendari adalah sebagai berikut:

Gambar 4.1 Struktur Organisasi Madrasah Aliyah Negeri 1 Kendari



Sumber: Madrasah Aliyah Negeri 1 Kendari 2022

Lampiran 6 : Tabel Frekuensi Jawaban Responden

Tabel 4.5 Rekapitulasi Jawaban Responden Supervisi Kepala Sekolah

Item Pernyataan	STS (1)		TS (2)		N (3)		S (4)		SS (5)		Mean	Ket
	F	%	F	%	F	%	F	%	F	%		
X1.1	0	0	0	0.0	8	13.3	3	63.3	1	23.3	4.10	Baik
X1.2	0	0	0	0.0	1	25.0	2	45.0	1	30.0	4.05	Baik
X1.3	0	0	1	1.6	3	5.00	3	65.0	1	28.3	4.20	Baik
X1.4	0	0	1	1.6	1	16.6	3	58.3	1	23.3	4.03	Baik
X1.5	0	0	1	1.6	9	15.0	3	63.3	1	20.0	4.02	Baik
Rata-rata indikator Perencanaan Supervisi Akademik											4.08	Baik
X1.6	0	0	2	3.3	9	15.0	3	65.0	1	16.6	3.95	Baik
X1.7	0	0	1	1.6	8	13.3	3	55.0	1	30.0	4.13	Baik
X1.8	0	0	0	0.0	8	13.3	3	63.3	1	23.3	4.10	Baik
X1.9	0	0	0	0.0	1	25.0	2	45.0	1	30.0	4.05	Baik
X1.10	0	0	1	1.6	3	5.00	3	65.0	1	28.3	4.20	Baik
Rata-rata indikator Pelaksanaan Supervisi Akademik											4.09	Baik
X1.11	0	0	1	1.6	3	5.00	3	65.0	1	28.3	4.20	Baik
X1.12	0	0	1	1.6	1	16.6	3	58.3	1	23.3	4.03	Baik
X1.13	0	0	1	1.6	9	15.0	3	63.3	1	20.0	4.02	Baik
X1.14	0	0	2	3.3	9	15.0	3	65.0	1	16.6	3.95	Baik
X1.15	0	0	1	1.6	8	13.3	3	55.0	1	30.0	4.13	Baik
Rata-rata indikator Evaluasi dan Tindak Lanjut Supervisi Akademik											4.07	Baik

Rata-rata Variabel Supervisi Kepala Sekolah	4.08	Baik
---	------	------

Sumber: Data Diolah 2022

Tabel 4.6 Rekapitulasi Jawaban Responden Variabel Kinerja Guru

Item Pernyataan	STS (1)		TS (2)		N (3)		S (4)		SS (5)		Mean	Ket
	F	%	F	%	F	%	F	%	F	%		
Y1.1	0	0.00	2	3.33	7	11.67	3	58.33	1	26.67	4.08	Baik
Y1.2	0	0.00	3	5.00	1	23.33	3	55.00	1	18.33	3.92	Baik
Y1.3	0	0.00	0	0.00	1	28.33	3	53.33	1	18.33	3.90	Baik
Y1.4	0	0.00	1	1.67	1	21.67	3	55.00	1	21.67	3.97	Baik
Y1.5	0	0.00	2	3.33	1	25.00	3	55.00	1	16.67	3.85	Baik
Rata-rata indikator Kualitas pekerjaan											3.94	Baik
Y1.6	0	0.00	8	13.33	2	40.00	2	40.00	4	6.67	3.40	Baik
Y1.7	0	0.00	0	0.00	1	28.33	3	53.33	1	18.33	3.90	Baik
Y1.8	0	0.00	1	1.67	1	21.67	3	55.00	1	21.67	3.97	Baik
Y1.9	0	0.00	2	3.33	1	25.00	3	55.00	1	16.67	3.85	Baik
Y1.10	0	0.00	3	5.00	1	23.33	3	55.00	1	18.33	3.92	Baik
Rata-rata indikator Kuantitas pekerjaan											3.81	Baik
Y1.11	0	0.00	0	0.00	1	28.33	3	53.33	1	18.33	3.90	Baik
Y1.12	0	0.00	1	1.67	1	21.67	3	55.00	1	21.67	3.97	Baik
Y1.13	0	0.00	2	3.33	1	25.00	3	55.00	1	16.67	3.85	Baik
Y1.14	0	0.00	8	13.33	2	40.00	2	40.00	4	6.67	3.40	Baik
Y1.15	0	0.00	2	3.33	1	25.00	3	55.00	1	16.67	3.85	Baik
Rata-rata indikator Tanggung jawab											3.79	Baik
Y1.16	0	0.00	8	13.33	2	40.00	2	40.00	4	6.67	3.40	Baik
Y1.7	0	0.00	0	0.00	1	28.33	3	53.33	1	18.33	3.90	Baik

		0			7	3	2	3	1	3		
Y1.8	0	0.0 0	1	1.67	1 3	21.6 7	3 3	55.0 0	1 3	21.6 7	3.97	Baik
Y1.19	0	0.0 0	2	3.33	1 5	25.0 0	3 3	55.0 0	1 0	16.6 7	3.85	Baik
Y1.20	0	0.0 0	3	5.00	1 4	23.3 3	3 3	55.0 0	1 1	18.3 3	3.92	Baik
Rata-rata indikator Inisitif											3.81	Baik
Rata-rata Variabel Kinerja Guru											3.84	Baik

Sumber: Data Diolah 2022





**PEMERINTAH PROVINSI SULAWESI TENGGARA**  
**BADAN PENELITIAN DAN PENGEMBANGAN**

*Jl. Mayjend S. Parman No. 03 Kendari 93121*

Website : balitbang sulawesitenggara prov.go.id Email: badan litbang sultra01@gmail.com

Kendari, 11 November 2021

K e p a d a

Nomor : 070/3159/Balitbang/2021  
Sifat : -  
Lampiran : -  
Perihal : IZIN PRA PENELITIAN.

Yth Kepala Ktr. Kementerian Agama Kendari  
Di -  
KENDARI

Berdasarkan Surat Dekan FATIK IAIN Kendari Nomor :  
3536/ln.23/FT/TL.00/11/2021 tanggal 10 November 2021 perihal tersebut diatas,  
Mahasiswa dibawah ini :

Nama : ALVONSO ZAMORANO  
NIM : 18010103026  
Jurusan : Pend. Islam  
Pekerjaan : Mahasiswa  
Lokasi Penelitian : MAN 1 Kendari

Bermaksud untuk Melakukan Penelitian/Pengambilan Data di Daerah/Sesuai Lokasi  
didasar, dalam rangka penyusunan KTI/Skripsi/Tesis/Disertasi ,dengan judul :

**"PENGARUH SUPERVISI KEPALA SEKOLAH  
TERHADAP KINERJA GURU MAN 1 KOTA KENDARI".**

Yang akan dilaksanakan dari tanggal : 11 November 2021 sampai selesai.

Sehubungan dengan hal tersebut diatas, pada prinsipnya kami menyetujui kegiatan dimaksud  
dengan ketentuan :

1. Senantiasa menjaga keamanan dan ketertiban serta mentaati perundang-undangan yang berlaku.
2. Tidak mengadakan kegiatan lain yang bertentangan dengan rencana semula.
3. Dalam setiap kegiatan dilapangan agar pihak Peneliti senantiasa koordinasi dengan Pemerintah setempat.
4. Wajib menghormati adat Istiadat yang berlaku di daerah setempat.
5. Menyerahkan 1 (satu) exemplar copy hasil penelitian kepada Gubernur Sulawesi Tenggara Cq. Kepala Badan Penelitian dan Pengembangan Provinsi Sulawesi Tenggara.
6. Surat izin akan dicabut kembali dan dinyatakan tidak berlaku apabila ternyata pemegang surat izin ini tidak mentaati ketentuan tersebut diatas.

Demikian surat Izin Penelitian diberikan untuk digunakan sebagaimana mestinya.

an. GUBERNUR SULAWESI TENGGARA  
Pih. KEPALA BADAN PENELITIAN & PENGEMBANGAN  
PROV. SULAWESI TENGGARA



**RUNDUBELI HASAN, ST., M.Eng**

Rebena Tk. I, Gol. IV/b  
Nip. 19730611 200604 1 006

T e m b u a n :

1. Gubernur Sulawesi Tenggara (sebagai laporan) di Kendari;
2. Dekan FATIK IAIN Kendari di Kendari;
3. Ketua Prodi MPI FATIK IAIN di Kendari;
4. Kepala MAN 01 Kendari di Kendari;
5. Mahasiswa yang bersangkutan;

## BIOGRAFI PENULIS



Nama : Alvonso Zamorano

Tempat/Tanggal Lahir : Kendari, 13 Mei 1998

Jenis Kelamin : Laki-laki

Alamat : BTN Villaibis Blok E2 No.11

No. Telepon : 081949726606

Email : Alvonsozamorano26@gmail.com

Hoby : Travelling and Modelling